

MANISCOPIC

MT 1030
S & ST

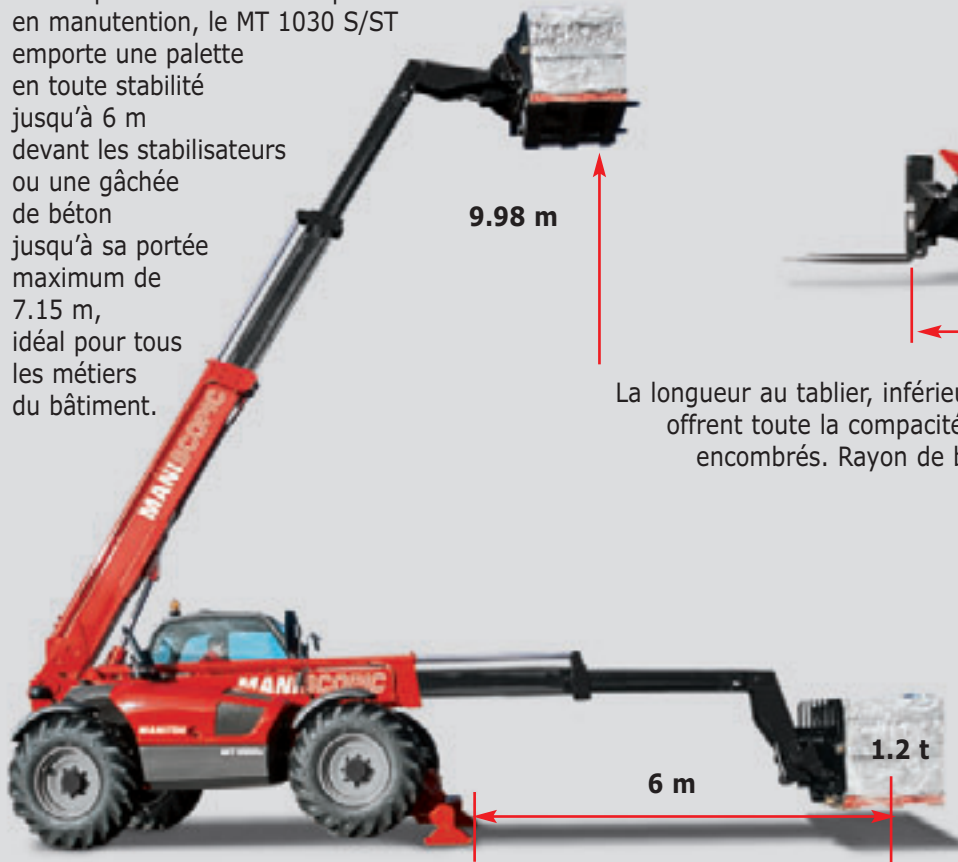


- Capacité de charge : 3000 kg
- Hauteur de travail : 9.98 m
- Stabilisateurs frontaux
- Système LPS
- Convertisseur de couple

 **MANITOU**

Performances de levage exceptionnelles...

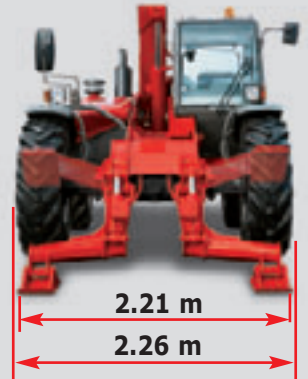
Pour répondre aux besoins quotidiens en manutention, le MT 1030 S/ST emporte une palette en toute stabilité jusqu'à 6 m devant les stabilisateurs ou une gâchée de béton jusqu'à sa portée maximum de 7.15 m, idéal pour tous les métiers du bâtiment.



...et bien sûr la compacité



La longueur au tablier, inférieure à **5 m**, et le faible porte à faux arrière offrent toute la compacité et manœuvrabilité requises sur chantiers encombrés. Rayon de braquage de **3.75 m** permettant d'évoluer aisément sur des chantiers exigus.



Stabilisateurs proportionnels à commandes individuelles ou simultanées s'abaissant sur une largeur de 2.21 m. Conservation de la compacité même sur stabilisateurs, ce qui est idéal sur les chantiers de rénovation.

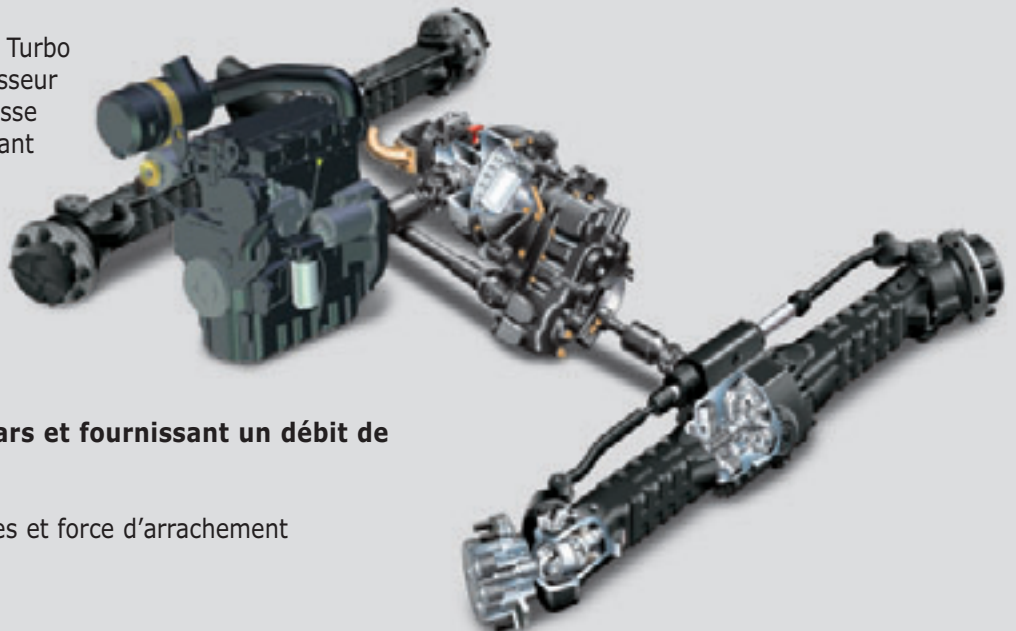
Toute la puissance requise pour le terrassement

Motorisation Perkins 95 CV ou 101 CV Turbo couplée à une transmission à convertisseur de couple entraînant une boîte de vitesse à 4 rapports avant et arrière, permettant notamment d'accomplir aisément les déplacements sur route.

Effort de traction de **8200 daN** (S) et **8300 daN** (ST) afin d'exécuter rapidement tous travaux de terrassement.

Pompe hydraulique opérant à **250 bars** et fournissant un débit de **105 l/mn**.

Simultanéité des fonctions hydrauliques et force d'arrachement en benne de **5330 daN**.



Efficacité sur chantier

Système LPS (Load Place System)

Deux actions proportionnelles et simultanées en une seule main

Double levier en croix en prise directe sur les distributeurs



MANUTENTION :
Levée/Descente + Sortie/Rentrée du télescope



TERRASSEMENT :
Levée/Descente + Cavage déversement

Boutons de coupure de transmission affectant toute la puissance moteur sur les performances hydrauliques.

L'inversion du sens de marche est dorénavant intégrée au **LPS**, permettant ainsi de conserver la main gauche sur le volant pour plus de sécurité.



Sécurité totale

Outre ses performances exceptionnelles, le MT 1030 S/ST permet un travail en toute sécurité quels que soient l'environnement et la tâche effectuée.



Freinage sur les deux ponts



Indicateur de charge

*option :
coupe des mouvements
aggravants



MT 1030 S/ST

Capacité de levage.....3000 kg
à 500 mm du talon des fourches
Charge de basculement
à portée maximum :1160 kg
Effort d'arrachement avec benne
selon norme ISO 8313-1986 au cavage.....5330 daN

Hauteur de levage :9,98 m
Temps : à vide/en charge (en s)
Levée.....6,7/9
Descente5,2/5,4
Télescopage :
Sortie simultanée 1e et 2e télescopes.....13,8/14,2
Rentrée simultanée 1e et 2e télescopes.....8,6/7,3
Temps à vide (en s)
Cavage3
Déversement2,5

Pneumatiques
400/80 - 24 156 A8 TL

Fourches (mm)
Longueur1200
Largeur x épaisseur125 x 45
Écartement maxi à l'extérieur des fourches1040
Rotation du tablier.....126°

Freins multidisques à bain d'huile assistés sur 2 ponts.

Moteur Perkins
Type S :1104D-44T
ST :1104D-44TA
Cylindrée..... 4 cylindres - 4400 cm³
Puissance (ISO/TR 14396) S :70 kW/95 CV
à 2.200 tr/mn ST :74,5 kW/101 CV
Couple maxi S :392 Nm à 1400 tr/mn
ST :410 Nm à 1400 tr/mn
Injection directe
Refroidissement par eau

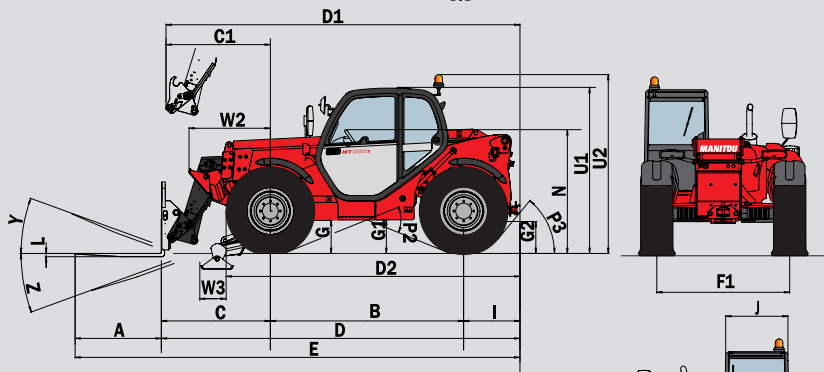
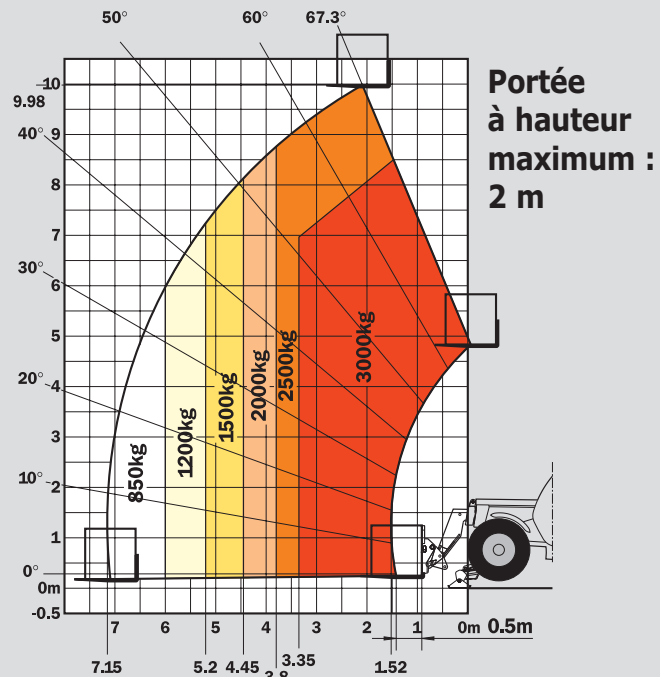
Transmissionà convertisseur de couple
Inverseur de marche.....Electro - Hydraulique
Vitesse avant et arrière.....4/4
Vitesse de déplacement maxi.....25 km/h

Hydraulique
Pompe à engrenages :250 bars/105 l/mn
Diviseur de débit prioritaire
pour la direction et le freinage.

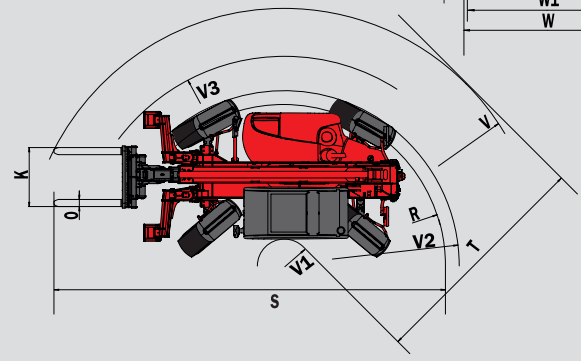
Réservoirs
Système de refroidissement18,5 l.
Huile moteur10,5 l.
Huile hydraulique125 l.
Huile transmission.....15,5 l.
Carburant120 l.

Poids à vide (avec fourches)7470 kg
Largeur hors tout2,26 m
Hauteur hors tout.....2,30 m
Rayon de braquage (extérieur roues)3,75 m
Longueur au tablier4,99 m
Garde au sol.....0,44 m
Effort de traction (à vide).....8200/8300 daN

Abaque
avec stabilisateurs
Suivant Norme
EN 1459
annexe B



	mm
A	1200
B	2690
C	1513
C1	1602
D	4992
D1	5081
D2	4064
E	6192
F	1846
G	455
G1	440
G2	440
G3	220
I	789
J	865
K	1040
L	45
N	1690
O	125
P2	44°
P3	53°
R	3545
S	7810
T	3640
U1	2300
U2	2550
V	4950
V1	1310
V2	3753
V3	4200
W	2261
W1	2210
W2	1132
W3	340
Y	12°
Z	114°



- Standard :**
- Gyrophare
 - Tablier à fourches flottantes
 - Ligne hydraulique accessoire
 - Sélecteur de mode approche lente/cycle rapide
 - Feu de recul
 - Alarme de recul
- Options :**
- Large gamme d'accessoires (bennes, potence, accessoires sur mesure)
 - Climatisation
 - Feux de travail
 - ...

