

# MODULES

CATALOGUE DE PRODUITS

**LOCATION ET VENTE  
DE SOLUTIONS  
MODULAIRES**

2025





# SOMMAIRE



Présentation.....	<b>P.2</b>
Modules Standard.....	<b>P.4</b>
Modules Sanitaires.....	<b>P.10</b>
WC Autonomes.....	<b>P.22</b>
Cuves d'Assainissement.....	<b>P.24</b>
Cabines WC.....	<b>P.26</b>
Modules Premium.....	<b>P.30</b>
Plomberies et Sanitaires.....	<b>P.34</b>
Réalisations.....	<b>P.38</b>

## PRÉSENTATION

Fondée en 2012 à Corte par Christophe CASANOVA, l'enseigne EUROMAT s'est implantée avec succès dans toute la Corse et en région PACA. Destinée aussi bien aux particuliers qu'aux professionnels, notre parc de matériel comprend plus de 300 véhicules légers et poids lourds, ainsi que plus de 850 équipements dédiés au BTP, répondant à tous vos besoins, même les plus spécifiques.

Avec nos 8 agences, nous misons sur la proximité pour vous offrir un service de qualité, adapté à vos attentes.

Notre filiale, Euromat Module, est spécialisée dans les solutions modulaires sur mesure. Nous proposons des modules de haute qualité, adaptés à tous types de projets. Notre équipe se compose de plusieurs techniciens experts et de monteurs qualifiés, assurant l'installation et la maintenance sur site. Nous disposons de camions-grues pour un transport optimisé ainsi que de divers moyens de livraison. Nos modules sont disponibles pour des besoins temporaires ou permanents, avec plus de 400 modules disponibles à la location et 50 modules disponibles à la vente immédiatement.

Euromat, en partenariat avec son usine fabricant, EDIL EUGANEA, vous propose une sélection de modules de haute qualité pour répondre à tous vos besoins.





# MODULES STANDARD

## MODULE 6\*2,4M

HAUTEUR INTERNE 221CM

### STRUCTURE

Toit en acier zingué d'épaisseur 1.5mm standard avec longerons.

### PAROIS

Panneaux sandwich ayant les deux faces en tôle gauffrée, isolant de polyuréthane expansé. Epaisseur 40mm.

### TOIT

Horizontal en panneaux sandwich avec isolant de polyuréthane expansé. Epaisseur de 30mm du plan et 70mm de grecque.

### PLANCHER

PVC + Panneau de copeau hydrofuge d'épaisseur 18mm.

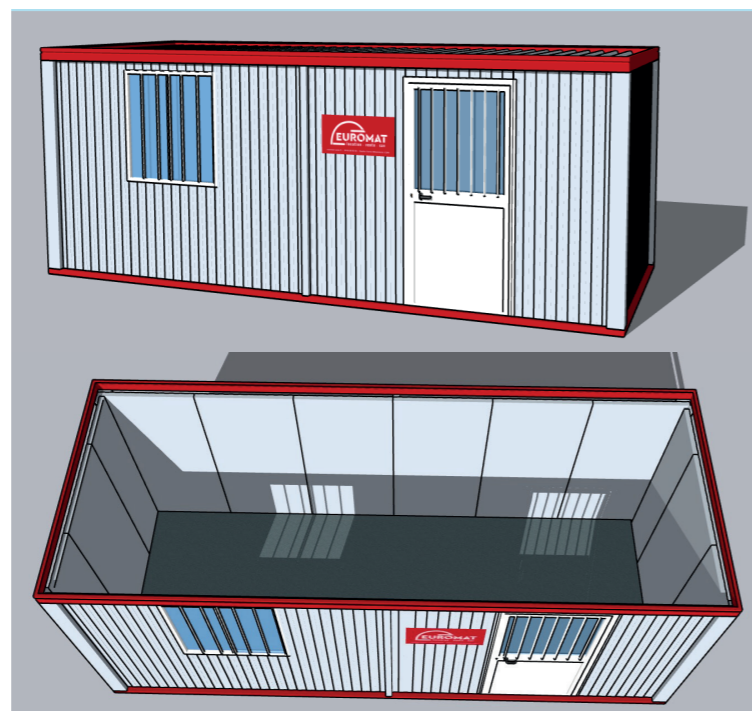
### FERMETURES

Aluminium/PVC blanc naturel, avec vitrage 4mm, barres de protection.

1 porte demi vitrée 90\*200cm, 1 fenêtre 90\*98cm coulissante.

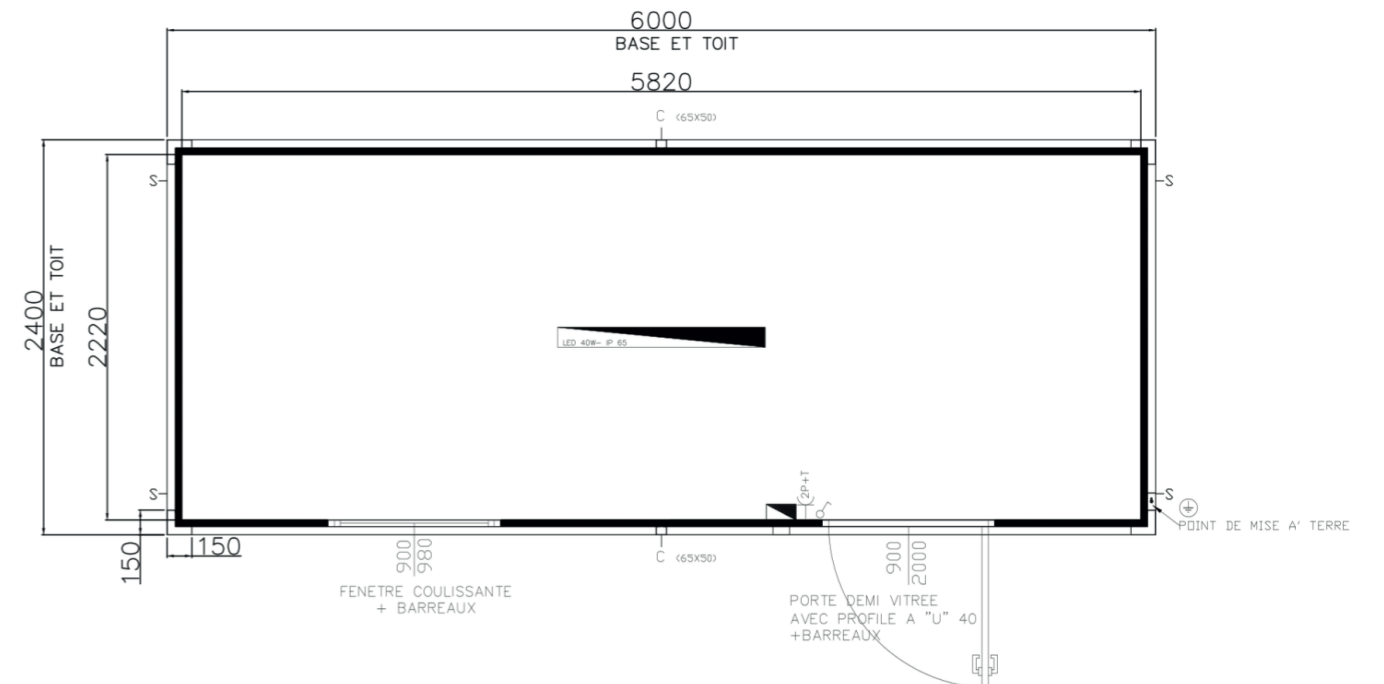
### INSTALLATION ÉLECTRIQUE

Composée avec des câbles visibles installés le long des parois internes du module | 1 plafonnier avec lampe LED 40W IP65 | 1 prise française | 1 interrupteur | prise de terre | boîte externe étanche pour le branchement au réseau et panneau électrique doté d'un disjoncteur magnétothermique.



### CLIMATISATION

En option : Mono split Inverter 2,5KwH.





# MODULE 3\*2,4M

HAUTEUR INTERNE 221CM

## STRUCTURE

Profilés de châssis de base et toit en acier zingué d'épaisseur 1.5mm standard couleur rouge ral 3003 avec longerons.

## PAROIS

Panneaux sandwich ayant les deux faces en tôle gauffrée, isolant de polyuréthane expansé, Epaisseur 40mm.

## TOIT

Horizontal en panneaux sandwich avec isolant de polyuréthane expansé. Epaisseur de 30mm du plan et 70mm de grecque.

## PLANCHER

PVC + Panneau de copeau hydrofuge d'épaisseur 18mm.

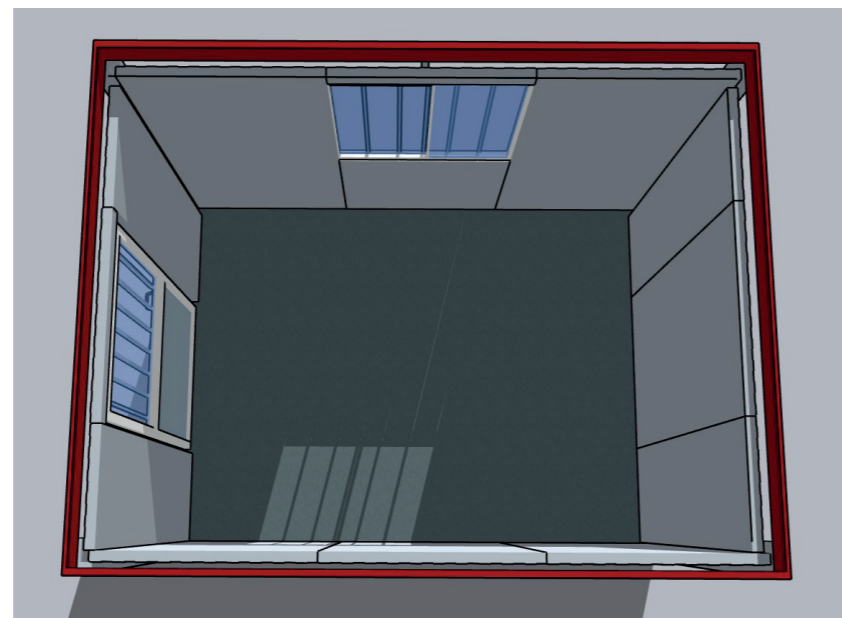
## FERMETURES

Aluminium/PVC blanc naturel avec vitrage 4mm, barres de protection.

1 porte demi vitrée 90\*200cm, 1 fenêtre 90\*98cm coulissante.

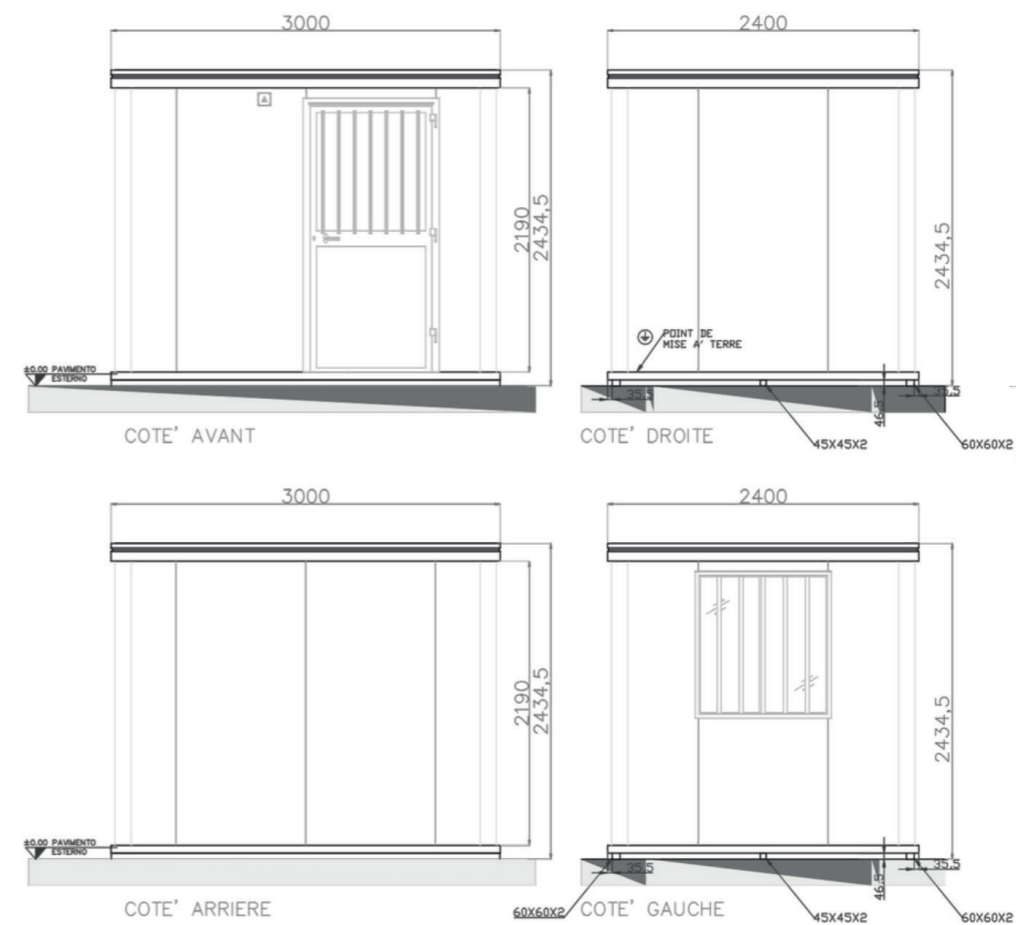
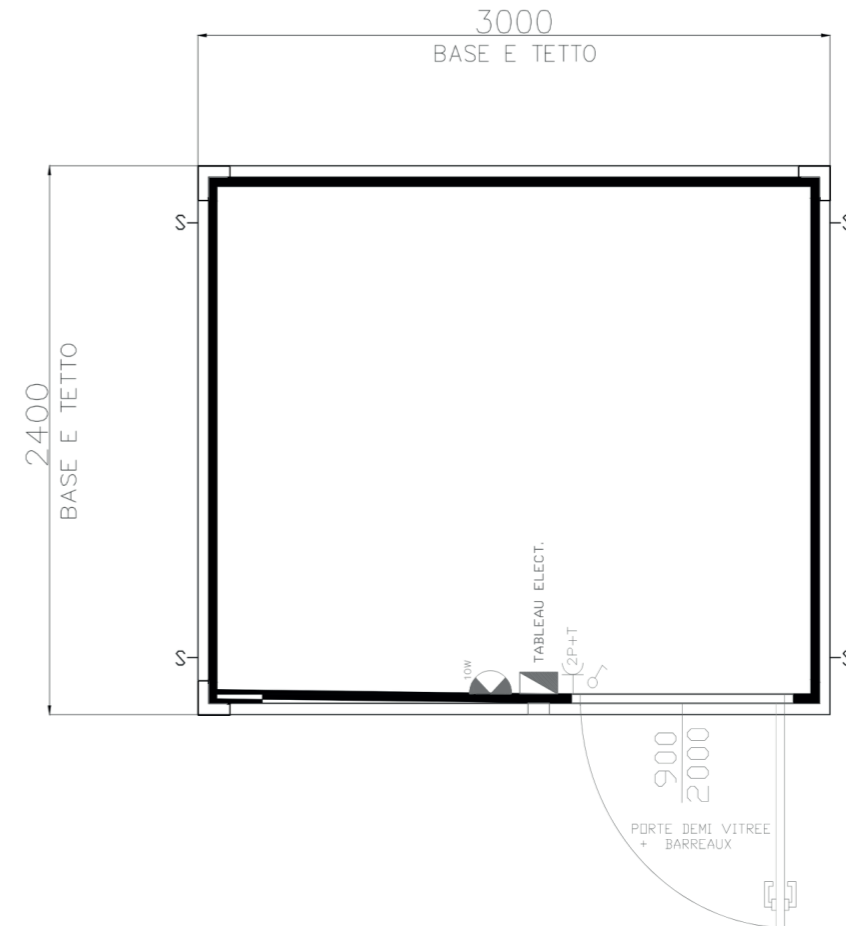
## INSTALLATION ÉLECTRIQUE

Composée avec des câbles visibles installés le long des parois internes du module | 1 plafonnier avec lampe Led 10W IP65 | 1 prise française | 1 interrupteur | prise de terre | boîte externe étanche pour le branchement au réseau et panneau électrique doté d'un disjoncteur magnétothermique.



## CLIMATISATION

En option : Mono split Inverter 2,5KwH.





# MODULE 6\*2,4M AVEC COIN SANITAIRES

HAUTEUR INTERNE 221CM

## STRUCTURE

Toit en acier zingué d'épaisseur 1.5mm standard avec longerons.

## PAROIS

Panneaux sandwich ayant les deux faces en tôle gauffrée, isolant de polyuréthane expansé. Epaisseur 40mm.

## TOIT

Horizontal en panneaux sandwich avec isolant de polyuréthane expansé. Epaisseur de 30mm du plan et 70mm de grecque.

## PLANCHER

PVC + Panneau de copeau hydrofuge d'épaisseur 18mm.

## FERMETURES

Aluminium/ PVC blanc naturel, avec vitrage 4mm, barres de protection.

1 porte demi vitrée 90\*200cm, 1 fenêtre 90\*98cm coulissante. 1 fenêtre vasistas 43\*43cm

## INSTALLATION ÉLECTRIQUE

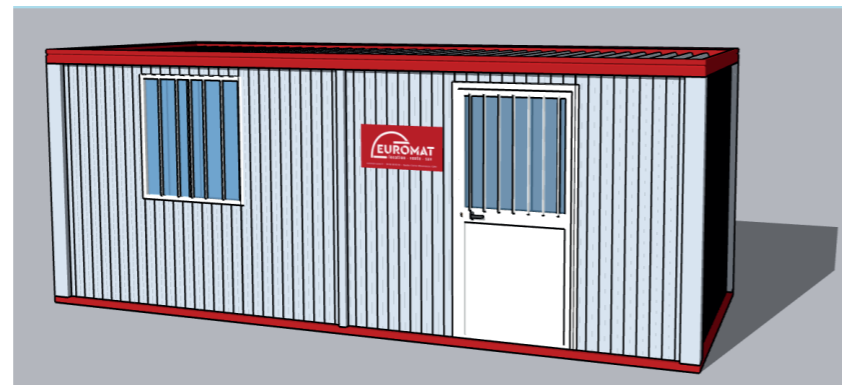
Composée des câbles visibles installés le long des parois internes du module | 1 plafonnier avec lampe LED 40W IP65 | 1 prise française | 1 interrupteur | prise de terre | boîte externe étanche pour le branchement au réseau et panneau électrique doté de disjoncteur magnétothermique.

## PLOMBERIE ET SANITAIRES

1 WC en céramique; 1 lavabo en abs eau chaude/froide 45cm; 1 receveur de douche en céramique 70\*70cm avec évier au sol; accessoires pour le bain, 1 chauffe-eau 30 L.

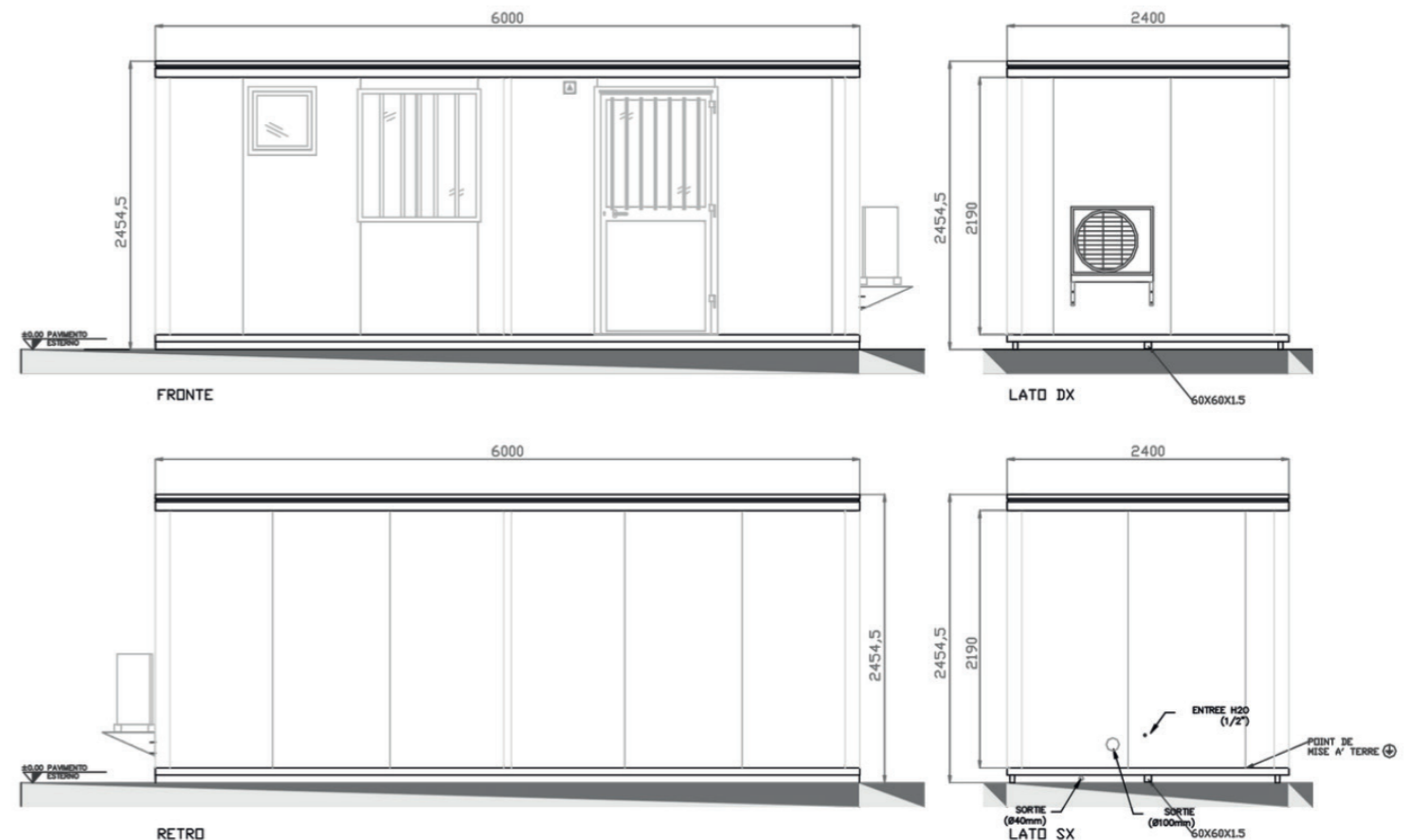
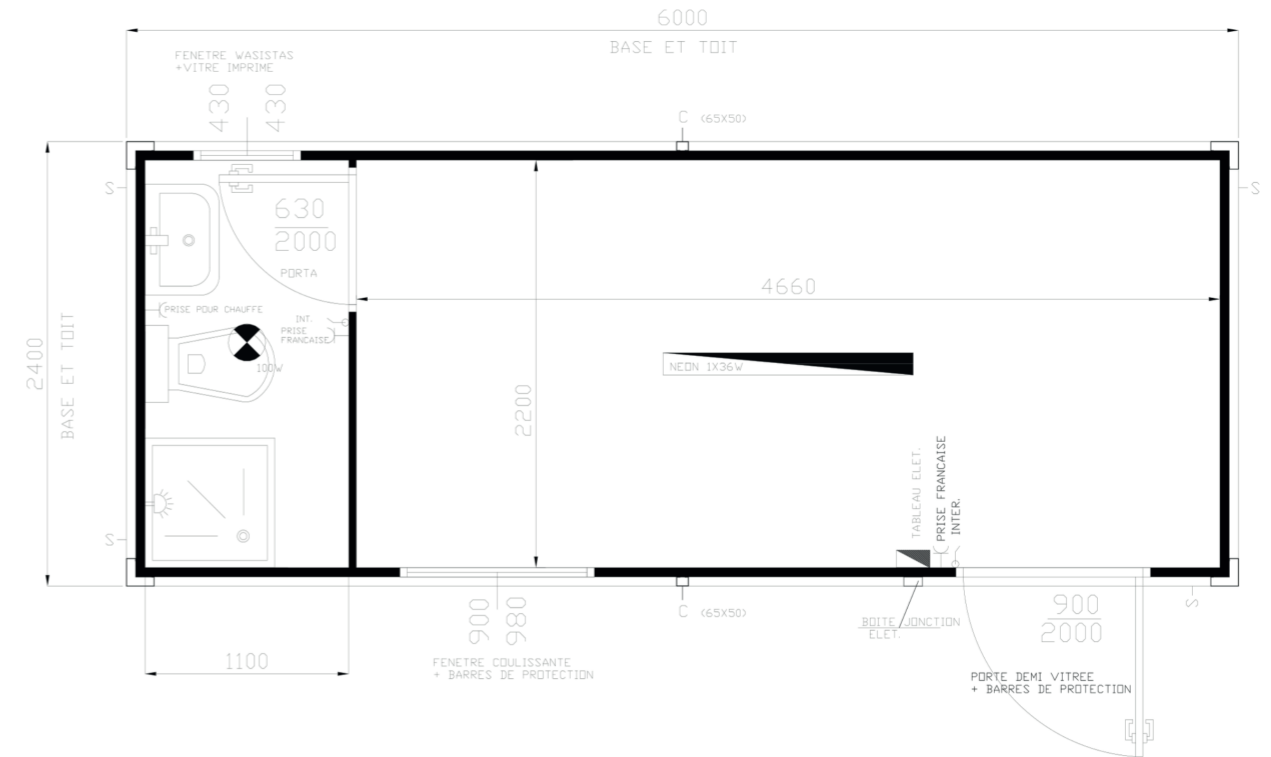
## AUTONOMIE

Module Autonome et indépendant dès le raccordement aux réseaux.



## CLIMATISATION

En option : Mono split Inverter 2,5KwH.





# MODULES SANITAIRES

## STRUCTURE

Profilés de châssis de base et toit en acier zingué d'épaisseur 1.5mm standard couleur Rouge RAL 3003. Avec longerons.

## PAROIS

Panneaux sandwich ayant les deux faces en tôle gauffrée, isolant de polyuréthane expansé. Epaisseur 40mm.

## TOIT

Horizontal, en panneaux sandwich avec isolant de polyuréthane expansé. Epaisseur de 30mm du plan et 70mm de greçque.

## PLANCHER

PVC + panneau de copeau hydrofuge d'épaisseur 18mm.

## FERMETURES

Aluminium/ pvc blanc naturel. 2 portes extérieures, pleines 63\*200cm avec vasistas en haut.

## INSTALLATION ÉLECTRIQUE

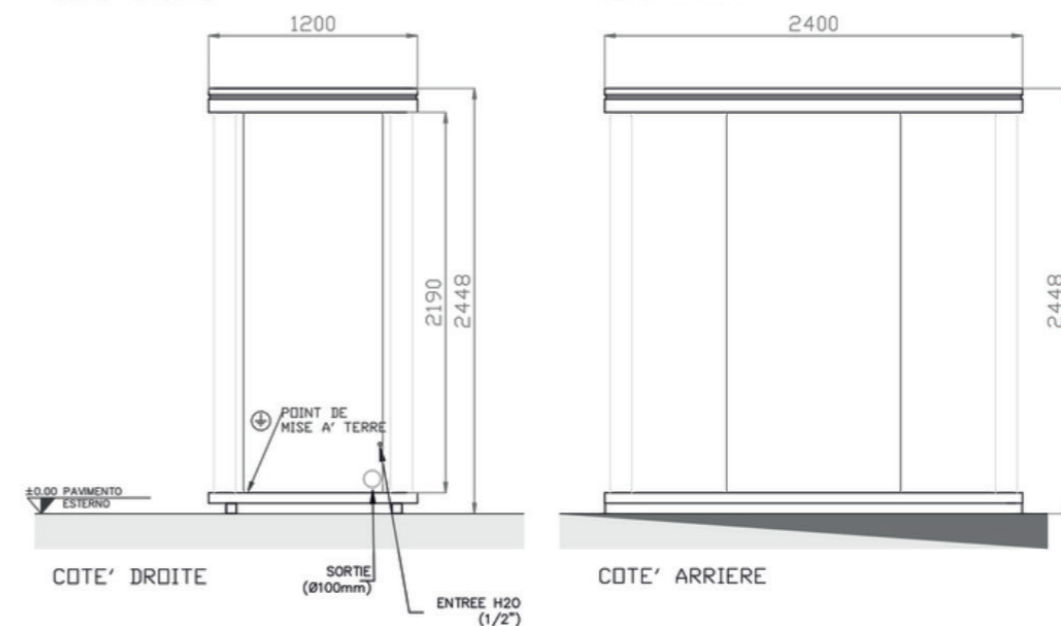
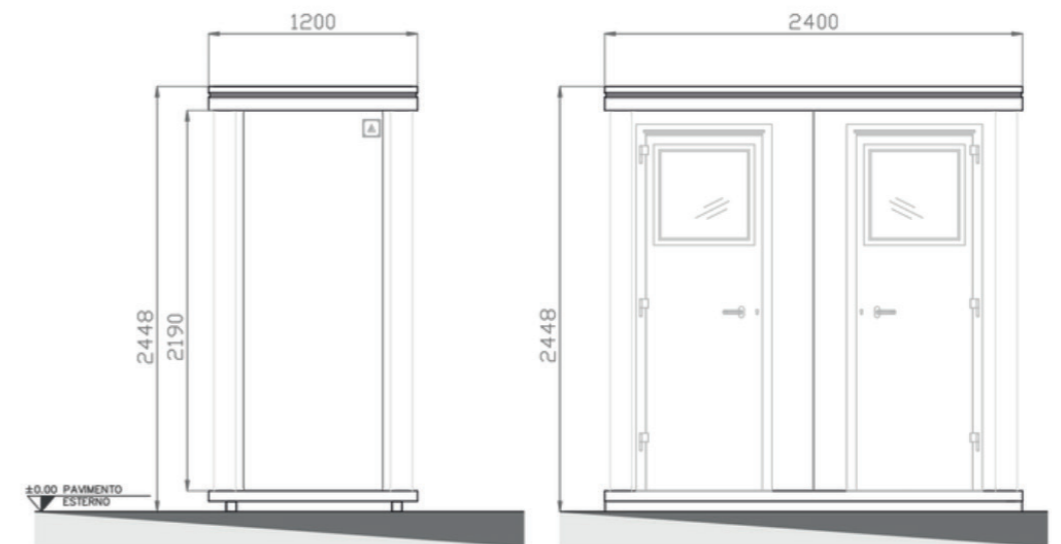
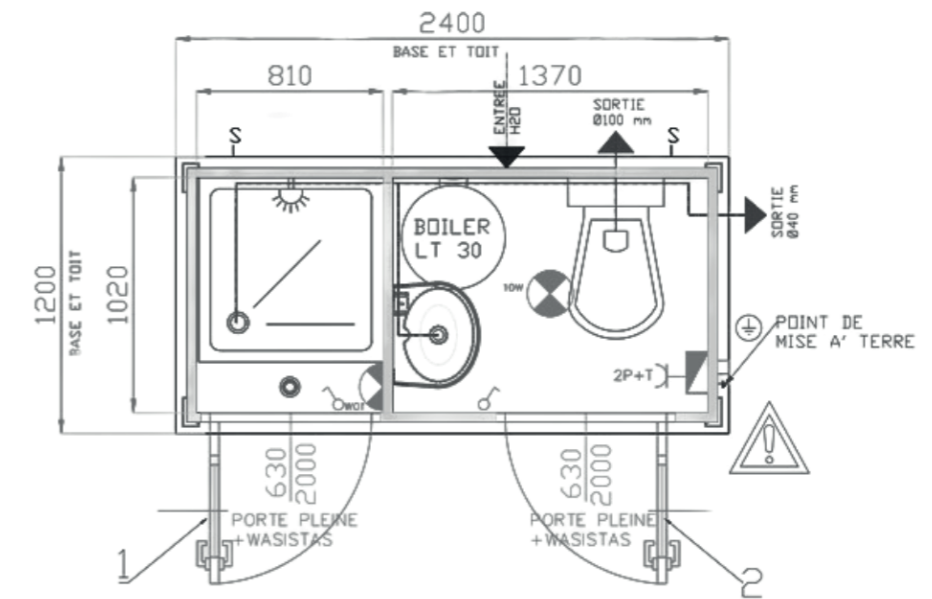
Composée avec des câbles visibles installés le long des parois internes du module | 2 plafonniers int. LED 10W | 1 prise française.

## PLOMBERIE ET SANITAIRES

1 lavabo en ABS 35 cm. 1 WC en céramique, 1 receveur de douche en céramique 80\*80 cm, 1 miroir, 1 évier au sol, 1 chauffe eau de 30 L.

## WC DOUCHE 1,2\*2,4M

HAUTEUR INTERNE 221CM





# WC DOUCHE 2,4\*2,4M

HAUTEUR INTERNE 221CM

## STRUCTURE

Profilé du châssis de base et toit en acier zingué d'épaisseur 1.5mm standard, couleur rouge ral 3003, avec longerons.

## PAROIS

Panneaux sandwich ayant les deux faces en tôle gauffrée, isolant de polyuréthane expansé. Epaisseur 40mm.

## TOIT

Horizontal, en panneaux sandwich avec isolant de polyuréthane expansé. Epaisseur de 30mm du plan et 70mm de grecque.

## PLANCHER

Linoléum + panneau de copeau hydrofuge d'épaisseur 18mm.

## FERMETURES

Aluminium/ PVC blanc naturel RAL 9010. 1 porte extérieure pleine de 90\*200cm.

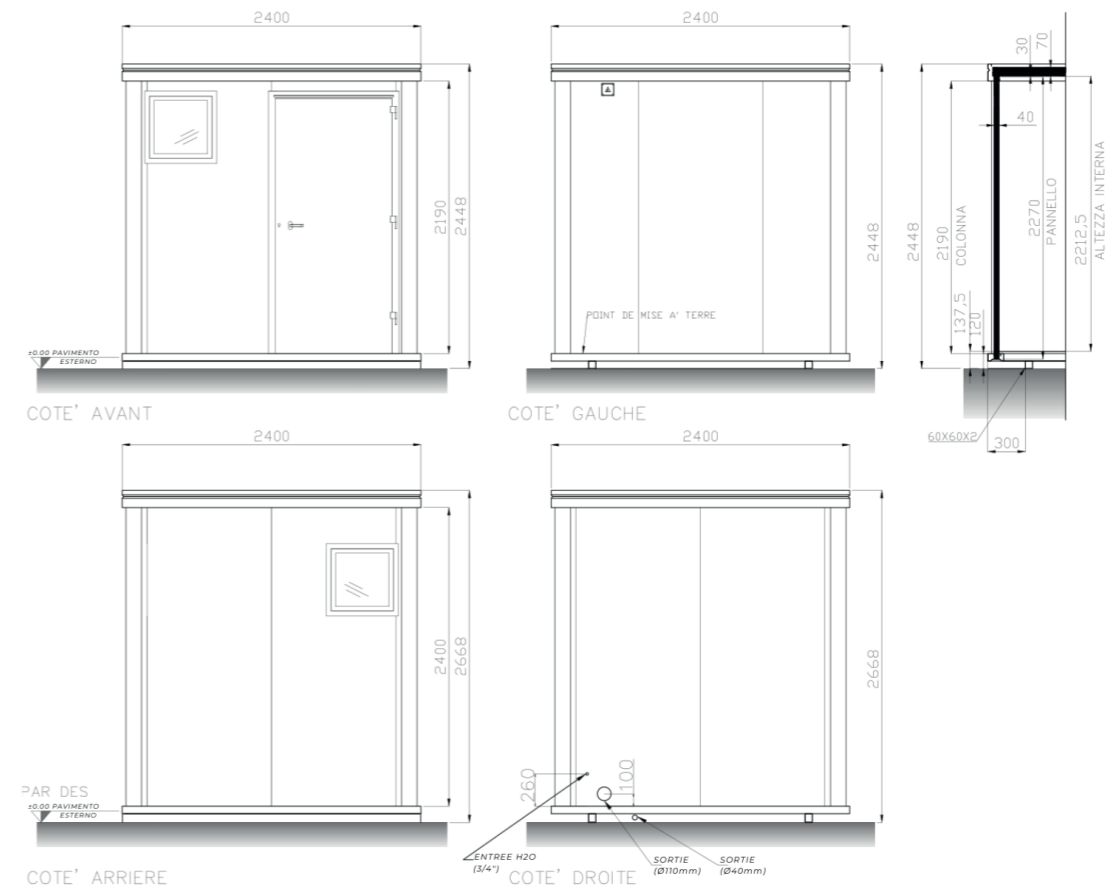
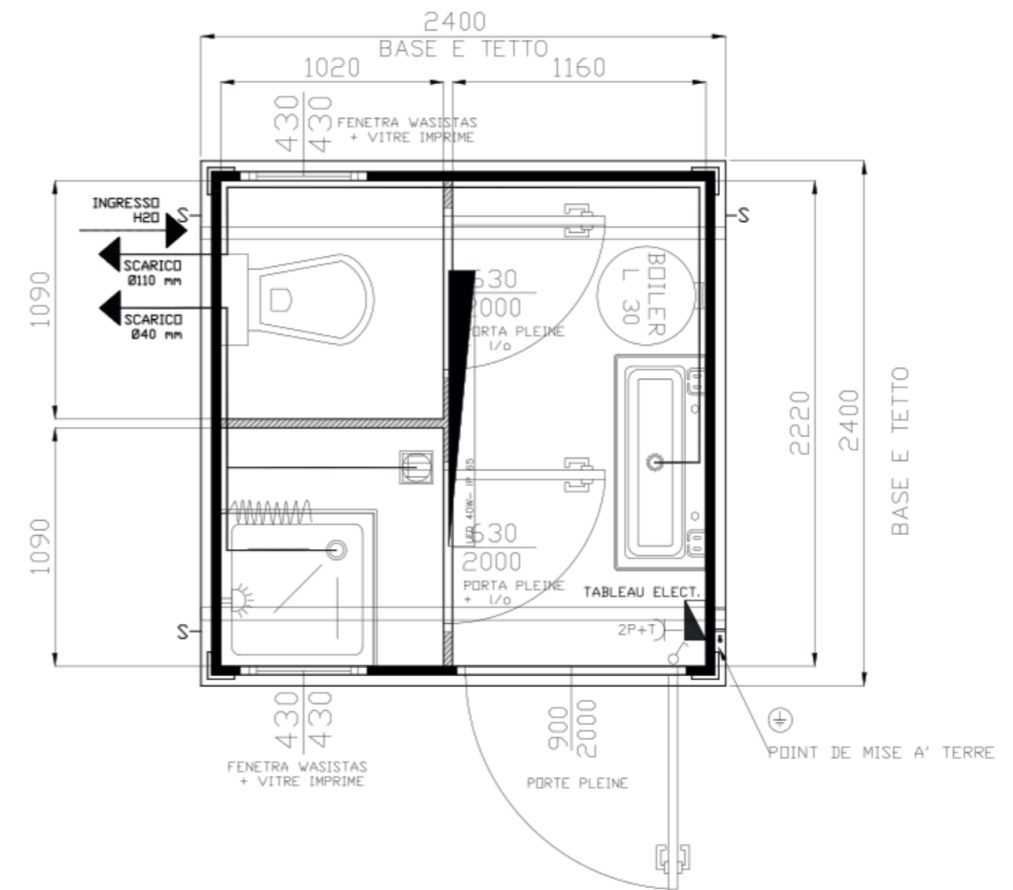
2 portes intérieures pleines dimensions 63\*200cm avec serrure L/O ; 2 fenêtres vasistas vitres imprimées 43\*43cm.

## INSTALLATION ÉLECTRIQUE

Composée des câbles visibles installés le long des parois internes du module | 1 plafonnier intérieur LED 40W IP65 | 1 prise française | 1 interrupteur, prise de terre. | Boite externe étanche pour le branchement au réseau et panneau électrique doté d'un disjoncteur magnétothermique.

## PLOMBERIE ET SANITAIRES

1 lavabo en ABS 100cm avec robinet eau chaude/froide, 1 WC en céramique, 1 évier au sol, 1 douche en céramique avec évier au sol et splash rideau. 1 chauffe eau 30L.





# MODULE DOUBLE WC 1,2\*2,4M

HAUTEUR INTERNE 221CM

## STRUCTURE

Profilés de châssis de base et toit en acier zingué d'épaisseur 1.5mm standard couleur Rouge RAL 3003. Avec longerons.

## PAROIS

Panneaux sandwich ayant les deux faces en tôle gauffrée, isolant de polyuréthane expansé. Epaisseur 40mm.

## TOIT

Horizontal, en panneaux sandwich avec isolant de polyuréthane expansé. Epaisseur de 30mm du plan et 70mm de grecque.

## PLANCHER

PVC + panneau de copeau hydrofuge d'épaisseur 18mm.

## FERMETURES

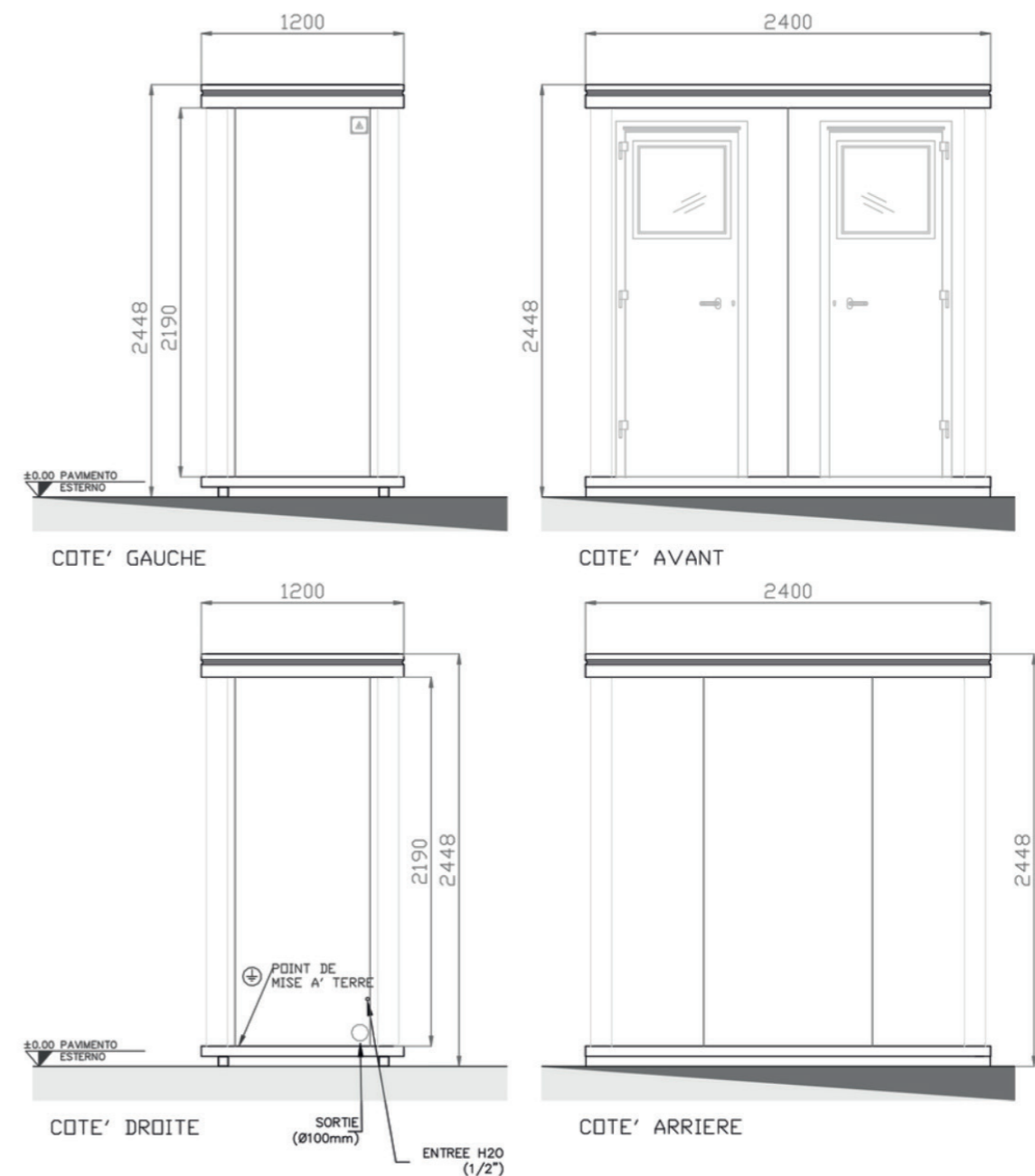
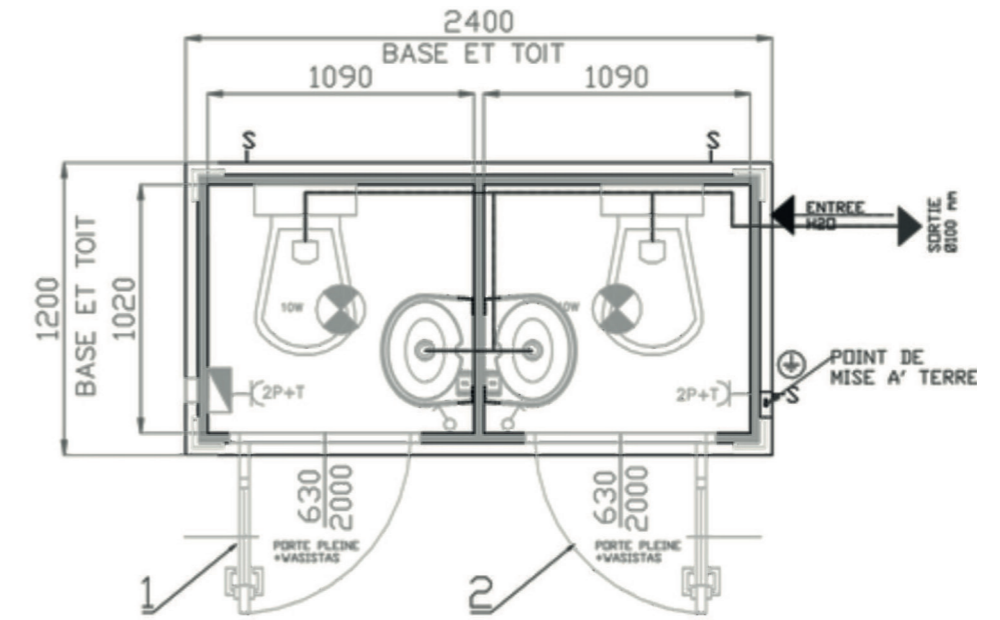
Aluminium/PVC blanc naturel. 2 portes extérieures, pleines 63\*200cm avec vasistas en haut.

## INSTALLATION ÉLECTRIQUE

Composée avec des câbles visibles installés le long des parois internes du module | 2 plafonniers int. LED 10W | 1 prise française.

## PLOMBERIE ET SANITAIRES

Céramique, 1 receveur composée avec des câbles le long des parois internes. 1 lavabo en ABS 35cm. 1 WC en céramique et douche en céramique 80\*80cm, 1 miroir, 1 évier au sol.







# WC DOUBLE 2,4\*2,4M

HAUTEUR INTERNE 221CM

## STRUCTURE

Profilé du châssis de base et toit en acier zingué d'épaisseur 1.5mm standard, couleur rouge ral 3003, avec longerons.

## PAROIS

Panneaux sandwich ayant les deux faces en tôle gaufree, isolant de polyuréthane expansé. Epaisseur 40mm.

## TOIT

Horizontal, en panneaux sandwich avec isolant de polyuréthane expansé. Epaisseur de 30mm du plan et 70mm de grecque.

## PLANCHER

Linoléum + panneau de copeau hydrofuge d'épaisseur 18mm.

## FERMETURES

Aluminium/ PVC blanc naturel RAL 9010. 1 porte extérieure pleine de 90\*200cm.

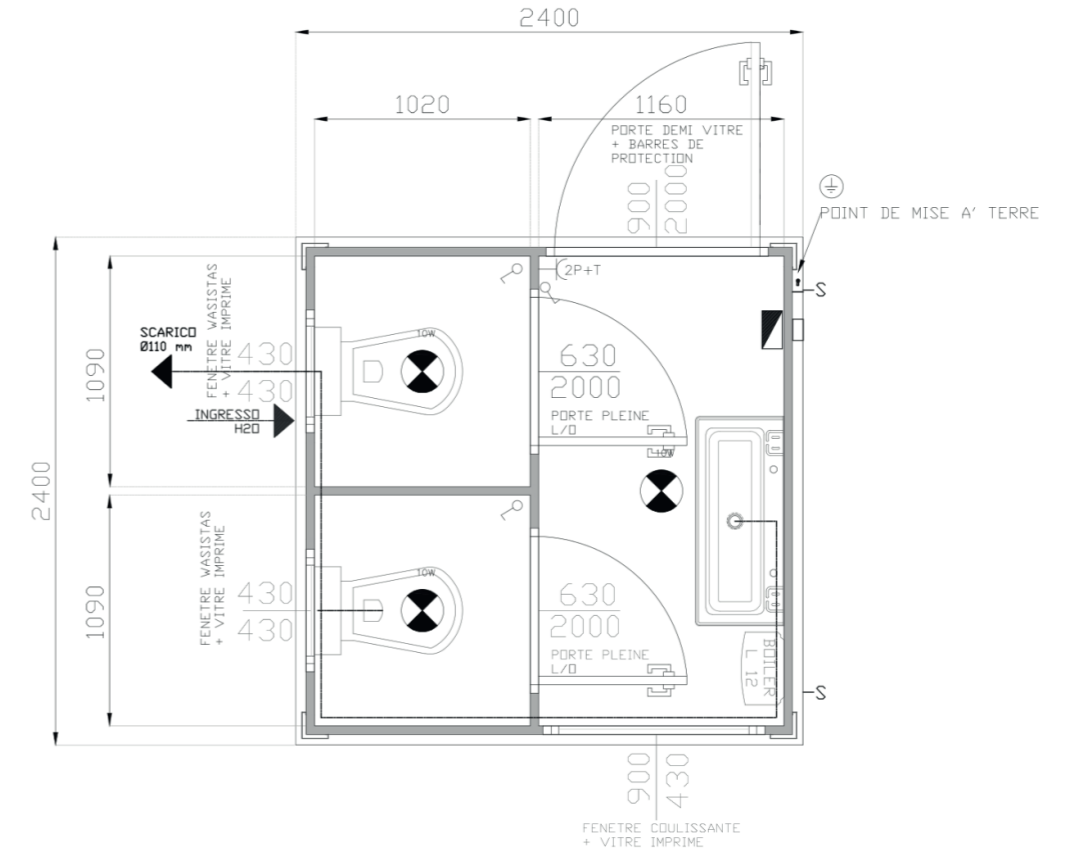
2 portes intérieures pleines dimensions 63\*200cm avec serrure L/O ; 2 fenêtres vasistas vitres imprimées 43\*43cm.

## INSTALLATION ÉLECTRIQUE

Composée avec des câbles visibles installés le long des parois internes du module | 1 plafonnier intérieur LED 40W IP65 | 1 prise française | 1 interrupteur | prise de terre | Boite externe étanche pour le branchement au réseau et panneau électrique doté d'un disjoncteur magnétothermique.

## PLOMBERIE ET SANITAIRES

1 lavabo en ABS 100cm avec robinet eau chaude/froide, 2 WC en céramique, 1 chauffe eau 12L.





# MODULE WC PMR 2\*2M

HAUTEUR INTERNE 221CM

## STRUCTURE

Profilés du châssis de base et toit en acier zingué d'épaisseur 1,5mm standard couleur rouge ral 3003. Avec longerons.

## PAROIS

Panneaux sandwich ayant les deux faces en tôle gauffrée, isolant de polyuréthane expansé. Épaisseur 40mm.

## TOIT

Horizontale, en panneaux sandwich avec isolant de polyuréthane expansé. Épaisseur de 30mm du plan et 70mm de grecque.

## PLANCHER

PVC + panneau de copeau hydrofuge d'épaisseur 18mm.

## FERMETURES

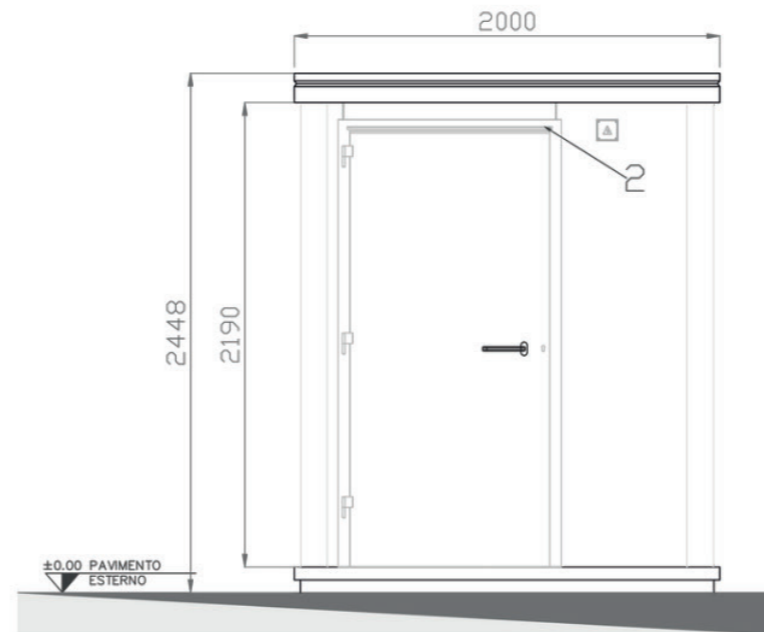
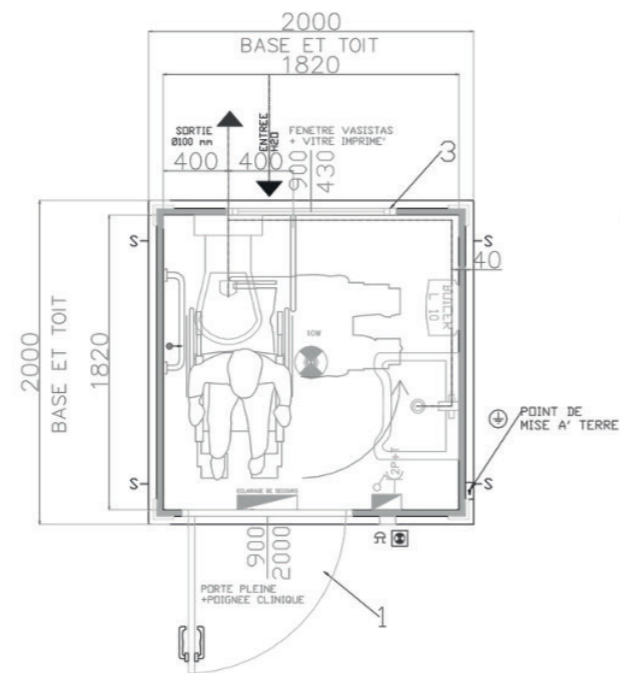
Aluminium/pvc blanc naturel, avec vitre 4mm. 1 porte int. Pleine cm 90\*200cm avec poignée clinique, 1 fenêtre vasistas vitre imprimée cm 90\*43cm.

## INSTALLATION ÉLECTRIQUE

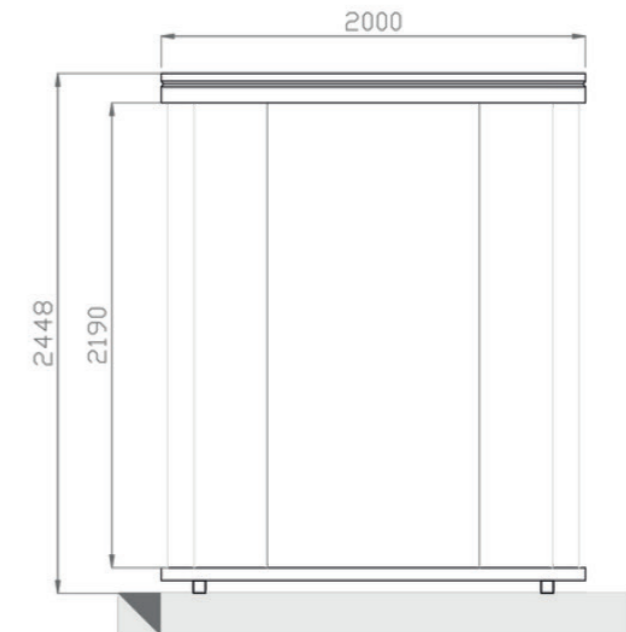
Composée avec des câbles visibles installés le long des parois internes du module | 1 plafonnier avec lampe led 10w ip65 | 1 éclairage de secours | 1 prise française | 1 interrupteur | prise de terre | boîte externe étanche pour le branchement au réseau et panneau électrique doté d'un disjoncteur magnétothermique | 1 avertisseur.

## PLOMBERIE ET SANITAIRES

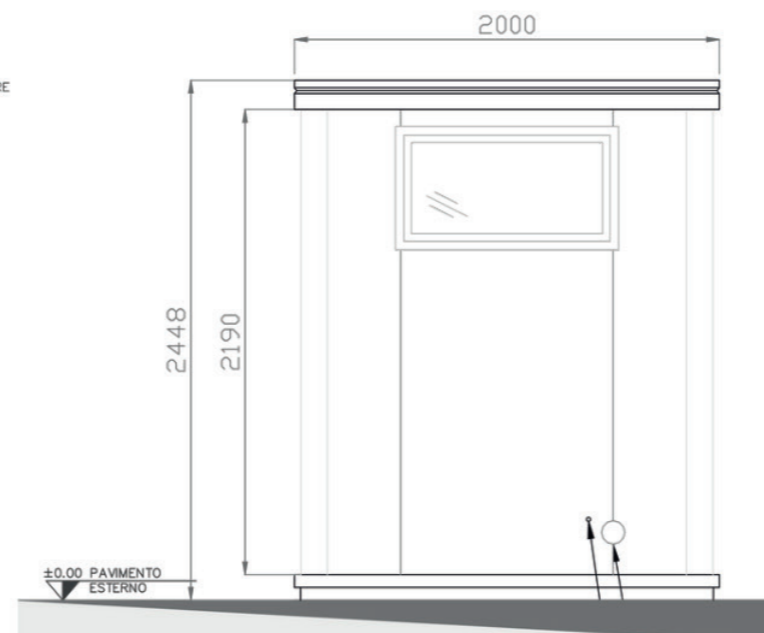
1 WC en céramique pour personnes à mobilité réduite, 1 kit poignés fixes pour handy, 1 lavabo en céramique eau chaude/froide pour personnes à mobilité réduite.



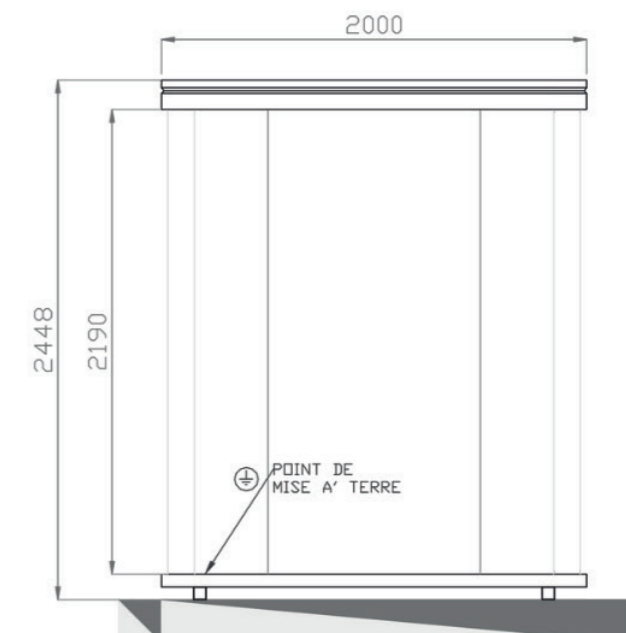
COTE' AVANT



COTE' GAUCHE



COTE' ARRIERE



COTE' DROITE



# MODULE WC MIXTES 6\*2,4M

HAUTEUR INTERNE 223CM

## STRUCTURE

Profilés de base et toit épaisseur 1,5mm.

## PAROIS

Panneaux sandwich ayant les deux faces en tôle gauffrée, isolant de polyuréthane expansé. Épaisseur 50mm.

## TOIT

Horizontale, en panneaux sandwich avec isolant de polyuréthane expansé. Épaisseur de 30mm du plan et 70mm de grecque.

## PLANCHER

PVC + panneau de copeau hydrofuge d'épaisseur 18mm.

## FERMETURES

Aluminium/PVC blanc naturel, vitre 4mm, imprimé.

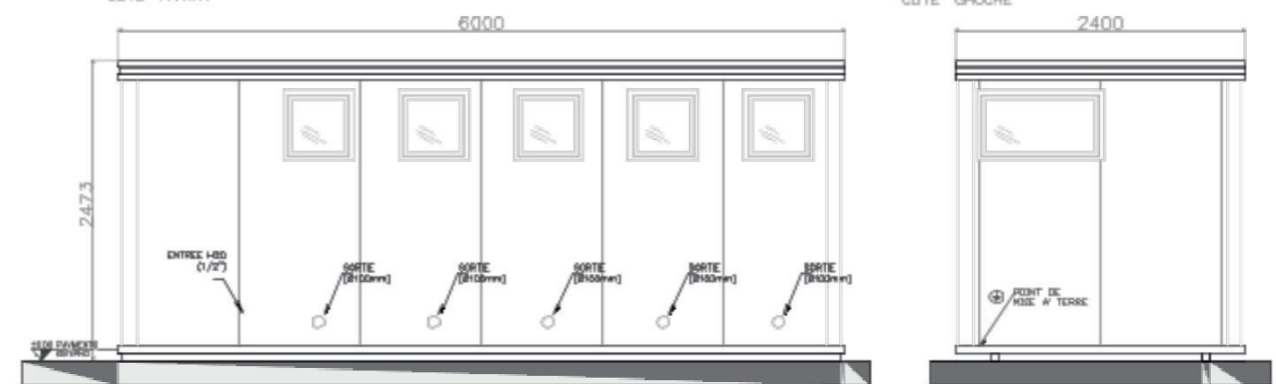
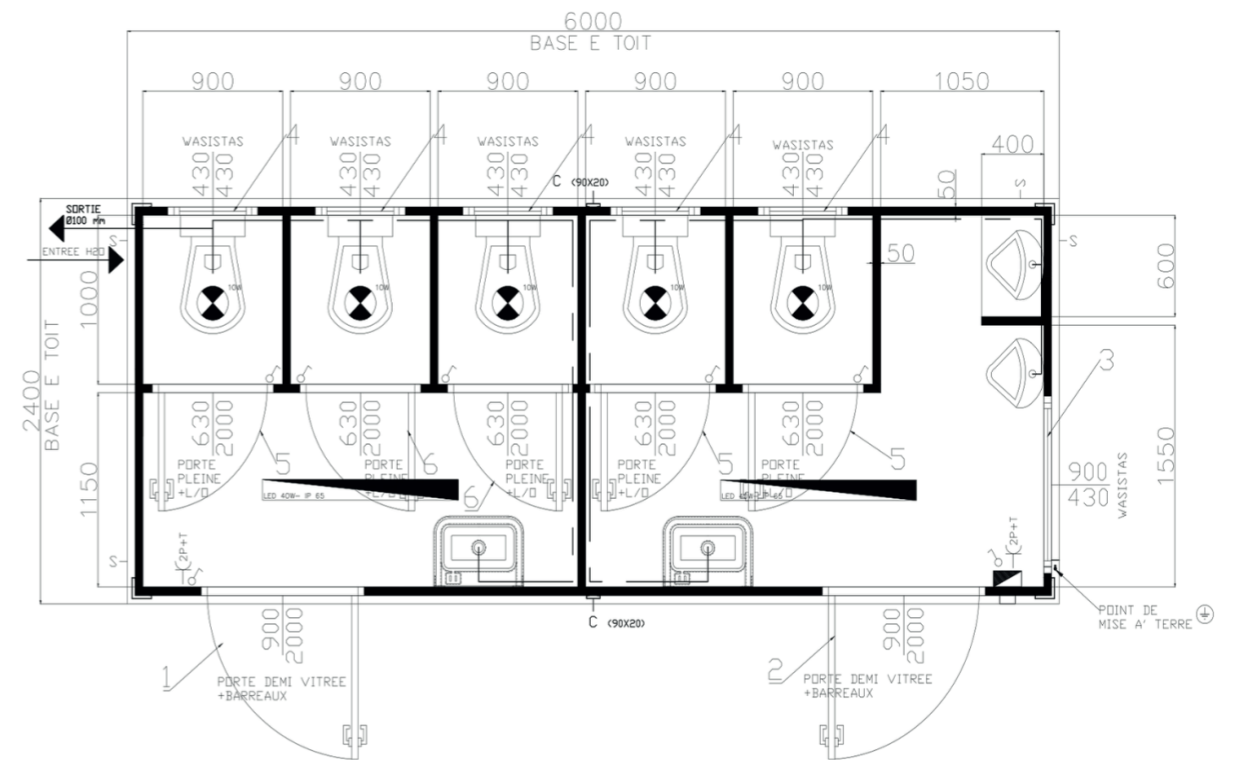
2 portes ext. demi-vitrées 90\*200cm, avec barreaux de protection; 5 portes int. «pleines» 63\*200cm avec dispositif L/O; 5 fenêtres vasistas 43\*43cm; 1 fenêtre vasistas 90\*43cm.

## INSTALLATION ÉLECTRIQUE

Composée des câbles visibles installés le long des parois internes du module | 2 plafonniers internes LED 10W | 5 plafonniers LED 40w | 2 prises françaises | 2 interrupteurs | prise de terre | boîte externe étanche pour le branchement au réseau et panneau électrique doté d'un disjoncteur magnétothermique.

## PLOMBERIE ET SANITAIRES

5 WC en céramique à l'anglaise; 2 lavabos en ABS; 2 urinoirs; 1 chauffe-eau 30 L.





# WC AUTONOMES

## STRUCTURE

Profilés du châssis de base et toit en acier zingué d'épaisseur 1,5mm standard couleur rouge Ral 3003. Avec longerons.

## PAROIS

Panneaux sandwich ayant les deux faces en tôle gauffrée, isolant de polyuréthane expansé. Épaisseur 40mm.

## TOIT

Horizontale, en panneaux sandwich avec isolant de polyuréthane expansé. Épaisseur de 30mm du plan et 70mm de grecque.

## PLANCHER

PVC + Panneau de copeau hydrofuge d'épaisseur 18mm.

## FERMETURES

Aluminium/PVC blanc naturel. 2 portes ext. pleines 63\*200cm avec vasistas en haut.

## INSTALLATION ÉLECTRIQUE

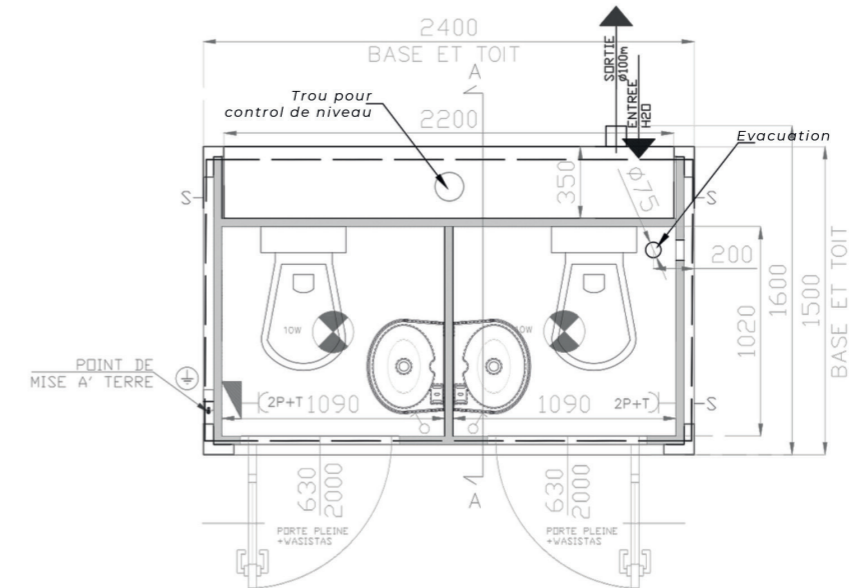
Composée avec des câbles visibles installés le long des parois internes du module | 2 plafonniers int. LED 10w | 2 prises française | 2 interrupteurs | 2 plafonniers à piles.

## PLOMBERIE ET SANITAIRES

2 lavabo en ABS 46cm; 2 WC en céramique; 2 miroirs.

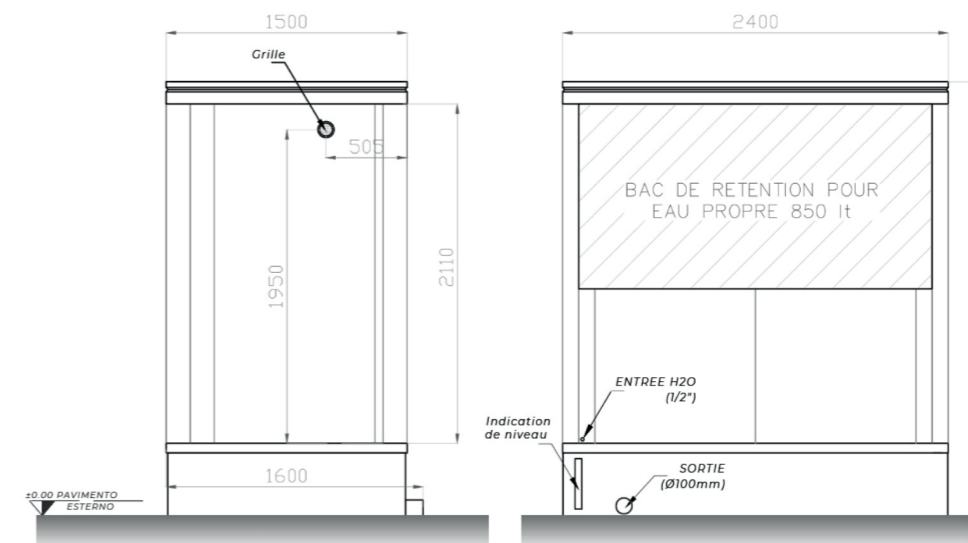
## MODULE DOUBLE WC AUTONOME 2,4\*1,5M

HAUTEUR INTERNE 221CM



COTE GAUCHE

COTE AVANT



COTE DROITE

COTE ARRIERE

MODULE AVEC BAC DE RÉTENTION LATÉRAL POUR EAU PROPRE CAPACITÉ 850L LATÉRALE ET BAC DE RÉTENTION EAU USÉE 1100L

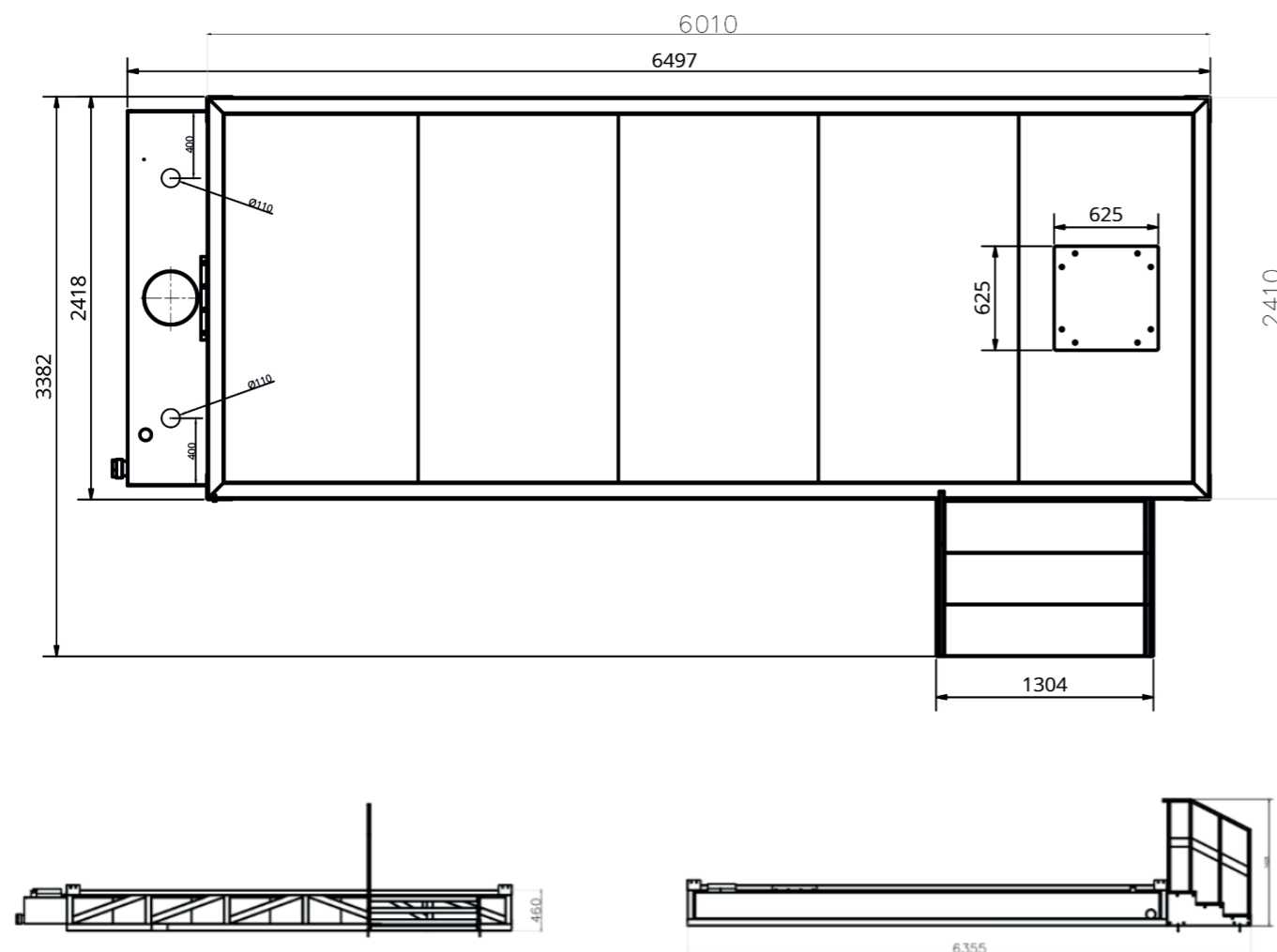


# CUVES D'ASSAINISSEMENT

## CUVE D'ASSAINISSEMENT 6\*2,4M - 7 200L

RACCORDABLE MODULES SANITAIRES

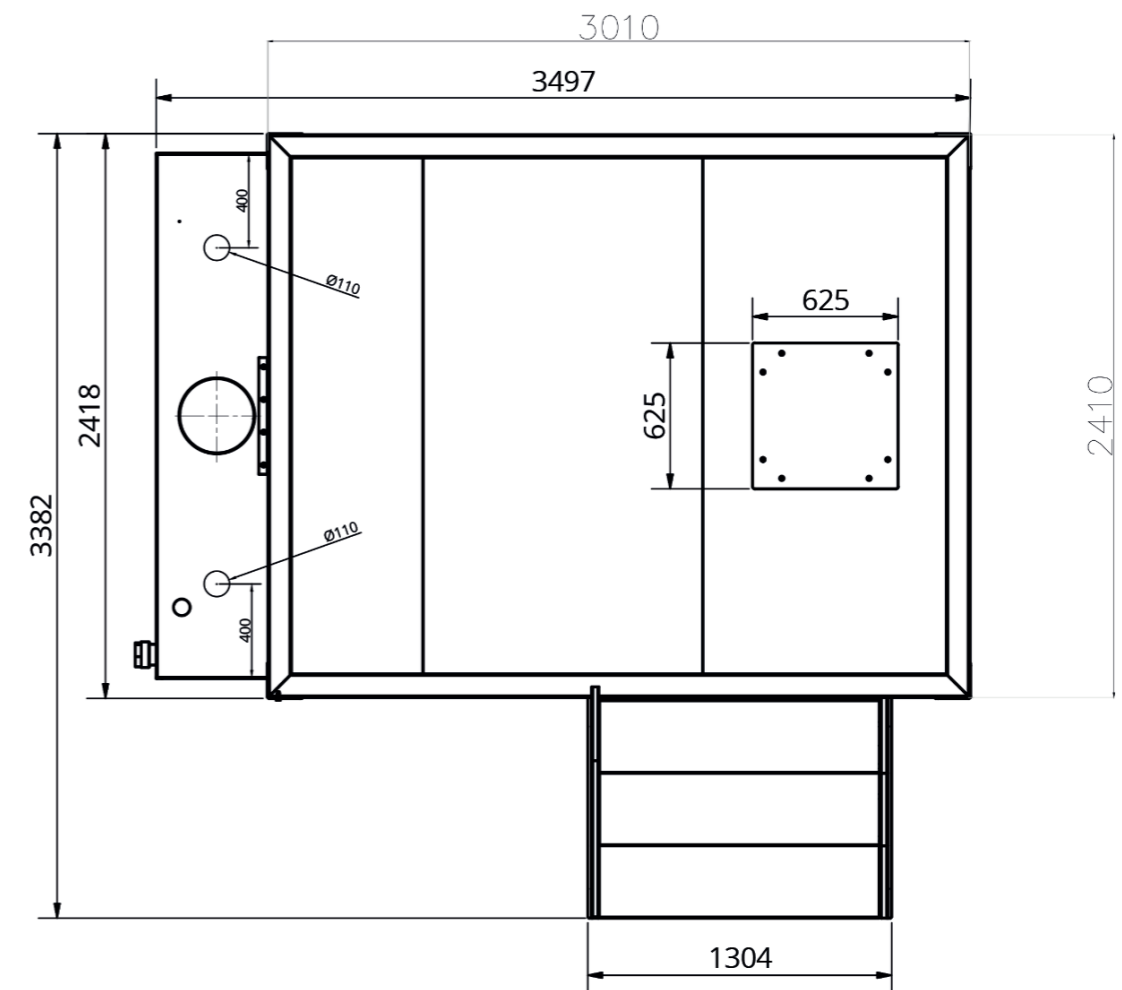
- Cuve galvanisée avec passage de fourche sur la structure
- Raccord pour soupape de vidange sur le fond
- Trappe d'inspection et trappe de ventilation comprises
- Petit escalier pour l'accès compris



## CUVE D'ASSAINISSEMENT 3\*2,4M - 3 600L

RACCORDABLE MODULES SANITAIRES

- Cuve galvanisée avec passage de fourche sur la structure
- Raccord pour soupape de vidange sur le fond
- Trappe d'inspection et trappe de ventilation comprises
- Petit escalier pour l'accès compris





# CABINES WC

## CABINE WC RACCORDABLE 1\*1M HAUTEUR INTERNE 225CM

### STRUCTURE

Totalement galvanisée constituée de tubulaires et profiles plies.

### PAROIS

Panneaux sandwich 30mm, isolant en polyuréthane expansé.

### TOIT

Réalisé avec des panneaux sandwich 30 mm, isolant en polyuréthane expansé.

### PLANCHER

Plancher galvanisé.

### FERMETURES

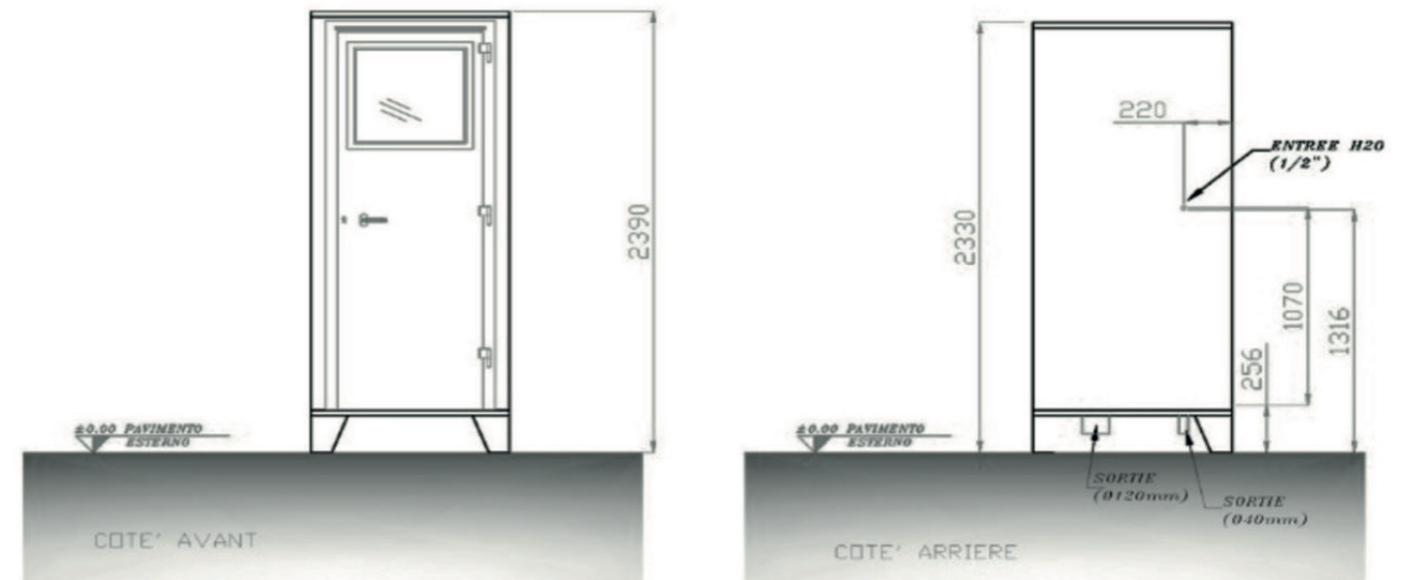
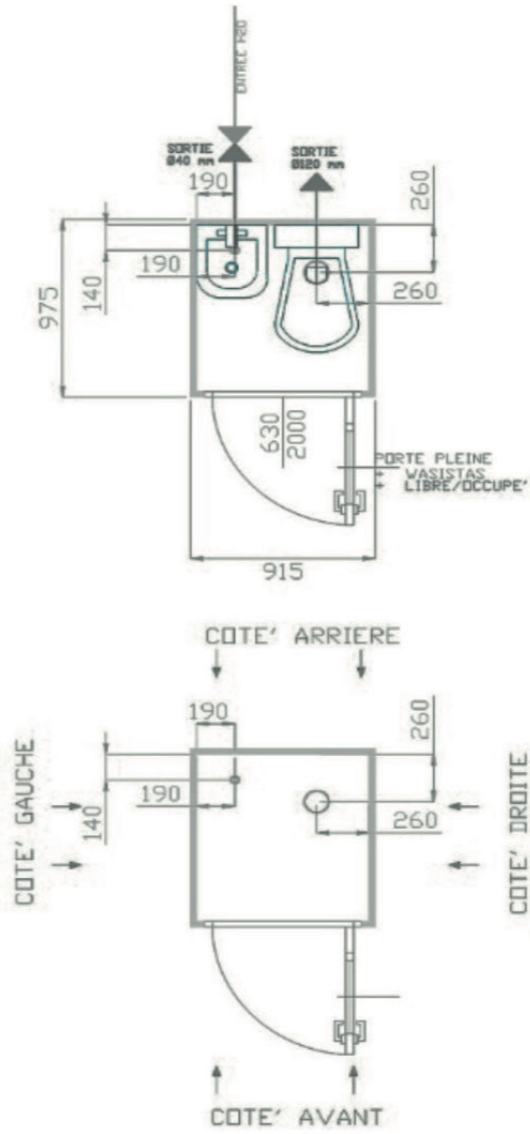
1 porte en aluminium pleine avec petite fenêtre vasistas supérieure.

### ÉQUIPEMENT

4 points de soulèvement.

### PLOMBERIE ET SANITAIRES

1 lavabo en ABS avec robinet / 1 WC à l'anglaise.





## MINICABI

WC CHIMIQUE VERT

- Dimensions ext. 0.77\*0.97\*1.88m
- Poids 70kg
- Autonomie : 90 à 100 utilisations
- Réservoir avec poignées extractibles de 70L sans système de chasse
- Abattant injecte blanc
- Lave main avec réserve d'eau 8L
- Roues à l'arrière + poignée pour manutention aisée
- Loquet avec clé
- Anneaux de levage surmoulés et intégrés

**ADDITIF SANITAIRE NON FOURNI**



## MECABI

CABINE WC CHIMIQUE ROUGE

- Dimensions ext. 1,20\*1,20\*2,30m
- WC à l'Anglaise
- Réservoir de circulation de 200L
- Abattant injecte blanc
- Urinoir sans chasse d'eau
- Vidange par camion de pompage
- Système de chasse commandé par pompe à pied
- Lave main avec réserve d'eau
- Passage de fourches
- Anneau de levage surmoulé
- Loquet avec clé
- Indicateur libre / occupé
- Accessoires / porte papier toilette / miroir et signalétique H/F





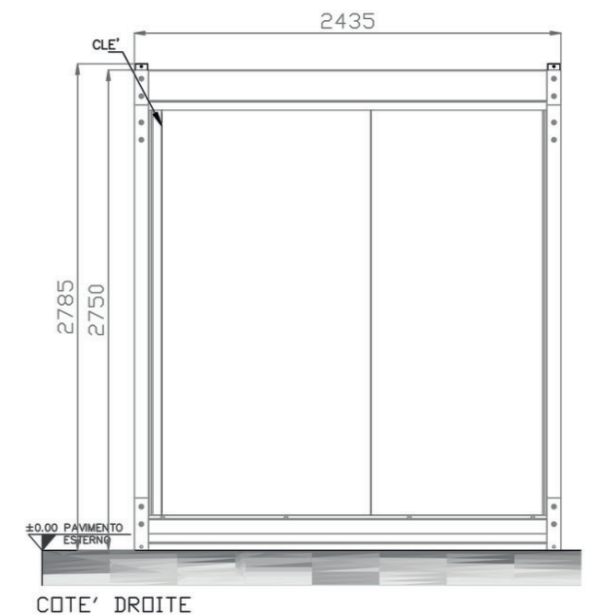
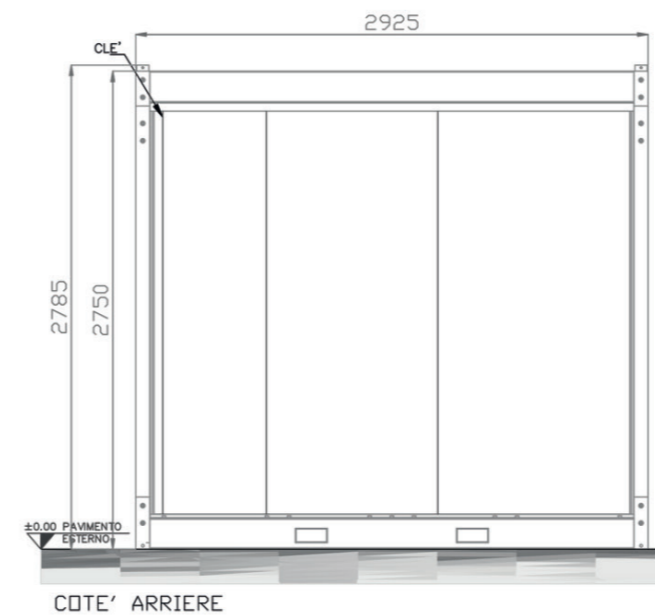
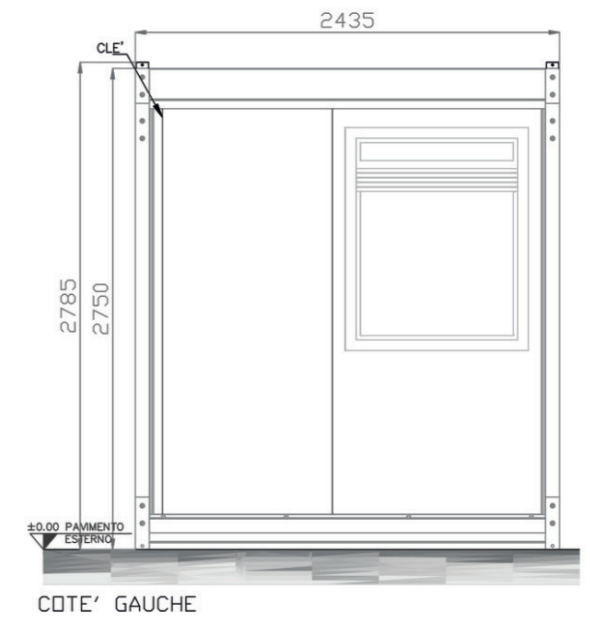
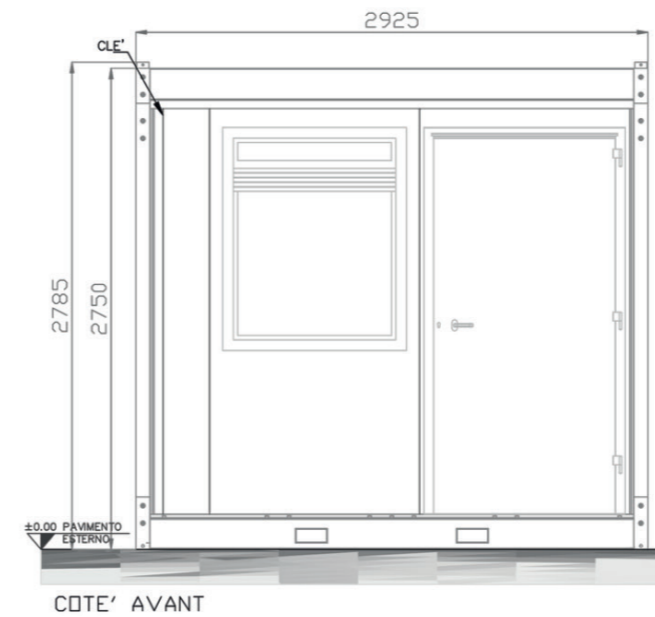
# MODULES PREMIUM

SUR COMMANDE - JUSQU'À R+3

## MODULE PREMIUM 300CM - SERIE 40 & 60

**SERIE 40 :** HAUTEUR INTERNE 231CM / HAUTEUR EXTERNE 278,5CM / HAUTEUR MODULE COLISE 65CM

**SERIE 60 :** HAUTEUR INTERNE 250CM / HAUTEUR EXTERNE 297,5CM / HAUTEUR MODULE COLISE 75CM  
OU HAUTEUR INTERNE 270CM / HAUTEUR EXTERNE 311CM



### OSSATURE

Réalisée complètement avec tubes acier galvanisé catégorie S.355J2H selon la norme UNI EN 10219, profils du toit réalisés en acier galvanisé S.250 GD selon la norme UNI EN 10346, ép. 3mm.

### PLANCHER

Revêtement en PVC antidérapant ép. 1,5mm, collé sur des panneaux hydrofuges, ép. 22mm (option: bois ciment).

Isolation en polystyrène, ép. 60mm. Bac acier galvanisé, ép. 1mm.

### KIT POUR LE PASSAGE DES FOURCHES

Dans le châssis du plancher avec dimensions 185\*85mm, positionné avec inter-axe de 725mm.

### POTEAUX

Réalisées en tubes 80\*80\*4mm avec 8 trous - chacun pour assurer la connexion entre le châssis plancher et le châssis du toit. Pièces de connexion: réalisés avec tubes 70\*70\*6mm.

### TOIT

Réalisé avec profilés pliés en acier ép. 3mm sur les 4 cotés. Points de soulèvement aux angles et nr.04 points pour l'évacuation des eaux pluviales; isolation avec panneaux sandwich ép. 30+40 mm, mousse de polyuréthane, isolation en laine de verre, ép. 50mm + pare-vapeur. Revêtement du plafond en bac acier prélaqué. SERIE 60 : isolation du toit en laine de verre, ép. 50+50mm + pare vapeur.

### PAROIS

En panneaux sandwich ép. 40mm, isolant en mousse de polyuréthane avec revêtement extérieur en tôle gaufré C21 et revêtement Intérieure en tôle lisse C21. Largeurs disponibles des panneaux : 980/1200 mm, conductibilité thermique: UNI EN 14509:2013 \*SERIE 60 : panneaux parois ép. 60mm.

### INSTALLATION ELECTRIQUE

- 02 plafonniers avec lampe à LED 40W IP65
- 02 prises de courant type française 16A
- 01 prise VDE au plafond pour commande supplémentaire éclairage
- 01 Interrupteur
- 01 Boîte pour raccordement rapide du convecteur
- 01 Tableau électrique IP 40
- 01 Magnétothermique différentiel C25 A, général,
- 01 Magnétothermique différentiel C10 éclairage
- 01 Magnétothermique différentiel C10 convecteur/climatiseur
- 01 Magnétothermique C16 prises
- 01 Déviateur dans le Tableau pour inversion du commande éclairage
- 01 Bornier multipolaire pour mise à la terre
- 01 Boîte externe étanche
- 01 Convecteur 2000W

### MENUISERIES

Fournies, intégrées dans le panneau avec largeur 1200mm. 01 Porte en aluminium pleine 1000x2205mm, du même panneau des parois ; 01 Fenêtre en PVC, coulissante dimensions mm 1000x1200mm avec double vitrage et volet roulant en PVC.

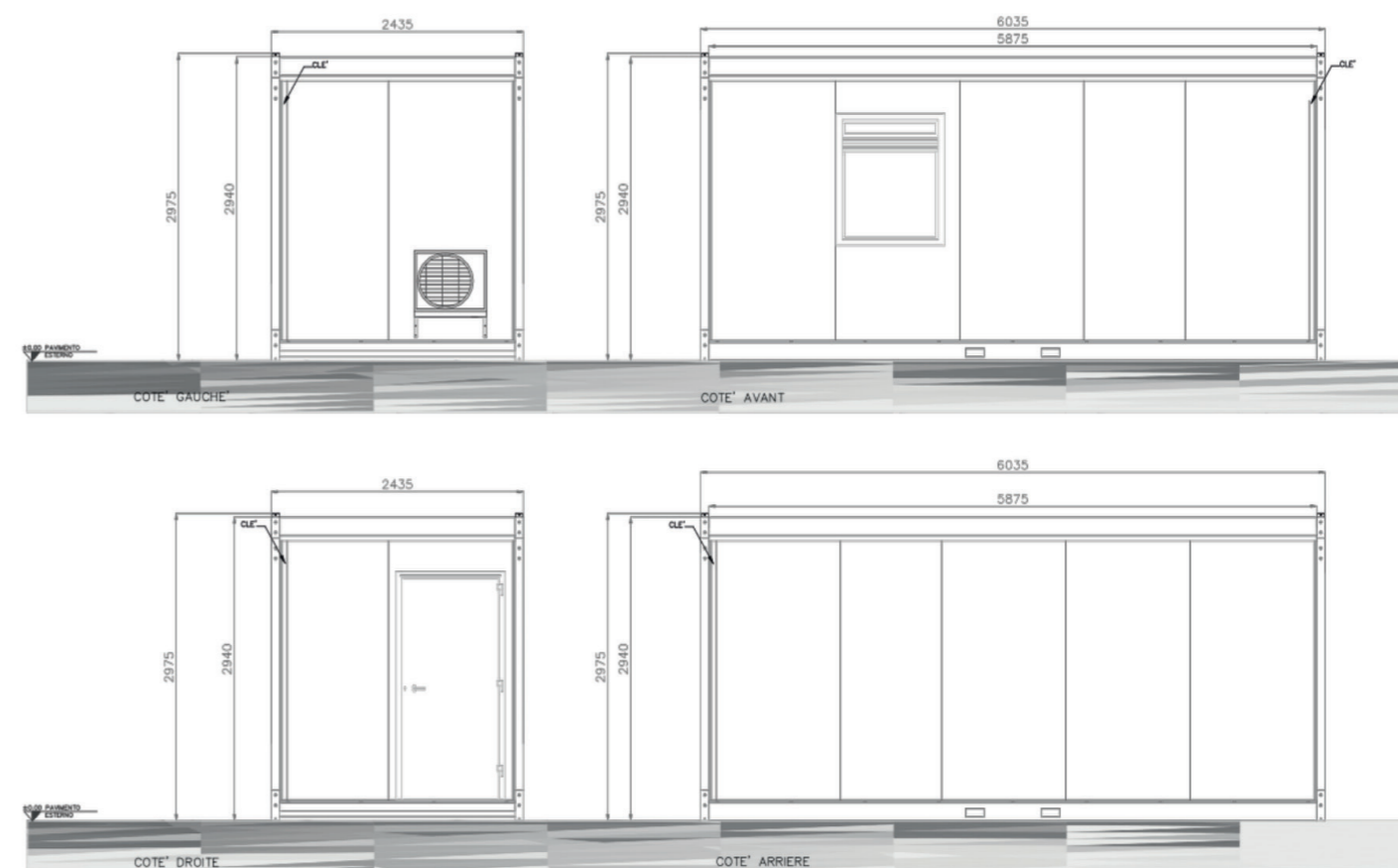
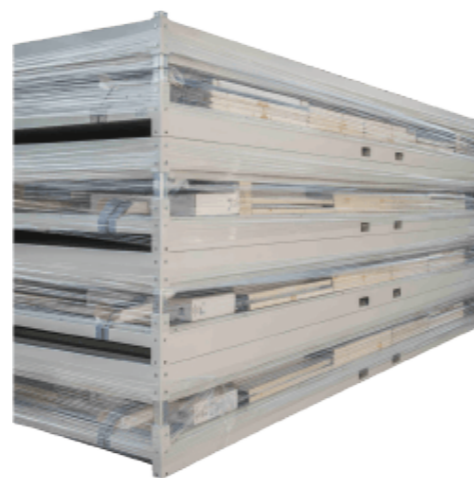
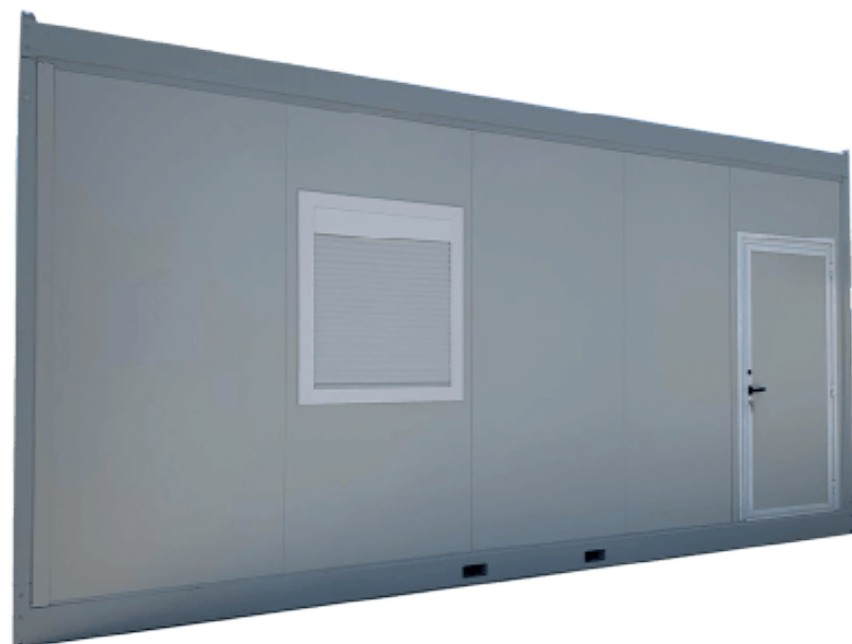




## MODULE PREMIUM 603,5CM - SERIE 40 & 60

**SERIE 40 :** HAUTEUR INTERNE 231CM / HAUTEUR EXTERNE 278,5CM / HAUTEUR MODULE COLISE 65CM

**SERIE 60 :** HAUTEUR INTERNE 250CM / HAUTEUR EXTERNE 297,5CM / HAUTEUR MODULE COLISE 75CM  
OU HAUTEUR INTERNE 270CM / HAUTEUR EXTERNE 311CM



### OSSATURE

Réalisée complètement avec tubes acier galvanisé catégorie S.355J2H selon la norme UNI EN 10219, profiles du toit réalisé en acier galvanisé S.250 GD selon la norme UNI EN 10346, ép. 3mm.

### PLANCHER

Revêtement en PVC antidérapant ép. 1,5mm, collé sur des panneaux hydrofuges, ép. 22mm (option: bois ciment).

Isolation en polystyrène, ép. 60mm. Bac acier galvanisé, ép. 1mm.

### KIT POUR LE PASSAGE DES FOURCHES

Dans le châssis du plancher avec dimensions 185\*85mm, positionné avec inter-axe de 725mm.

### POTEAUX

Réalisées en tubes 80\*80\*4mm avec 8 trous - chacun pour assurer la connexion entre le châssis plancher et le châssis du toit. Pièces de connexion: réalisés avec tubes 70\*70\*6mm

### TOIT

Réalisé avec profilés pliés en acier ép. 3mm sur les 4 cotés. Points de soulèvement aux angles et nr.04 points pour l'évacuation des eaux pluviales; isolation avec panneaux sandwich ép. 30+40 mm, mousse de polyuréthane, isolation en laine de verre, ép. 50mm + pare-vapeur. Revêtement du plafond en bac acier prélaqué. SERIE 60 : isolation du toit en laine de verre, ép. 50+50mm + pare vapeur.

### PAROIS

En panneaux sandwich ép. 40mm, isolant en mousse de polyuréthane avec revêtement extérieur en tôle gaufré C21 et revêtement Intérieure en tôle lisse C21. Largeurs disponibles des panneaux : 980/1200 mm, conductibilité thermique: UNI EN 14509:2013 \*SERIE 60 : panneaux parois ép. 60mm.

### INSTALLATION ELECTRIQUE

- 02 plafonniers avec lampe à LED 40W IP65
- 02 prises de courant type française 16A
- 01 prise VDE au plafond pour commande supplémentaire éclairage
- 01 Interrupteur
- 01 Boite pour raccordement rapide du convecteur
- 01 Tableau électrique IP 40
- 01 Magnétothermique différentiel C25 A, général,
- 01 Magnétothermique différentiel C10 éclairage
- 01 Magnétothermique différentiel C10 convecteur/climatiseur
- 01 Magnétothermique C16 prises
- 01 Déviateur dans le Tableau pour inversion du commande éclairage
- 01 Bornier multipolaire pour mise à la terre
- 01 Boite externe étanche
- 01 Convecteur 2000W

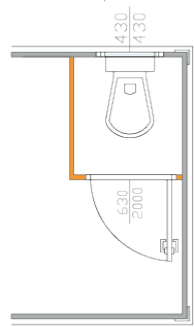
### MENUISERIES

Fournies, intégrées dans le panneau avec largeur 1200mm. 01 Porte en aluminium pleine 1000x2205mm, du même panneau des parois ; 01 Fenêtre en PVC, coulissante dimensions 1000x1200mm avec double vitrage et volet roulant en PVC.



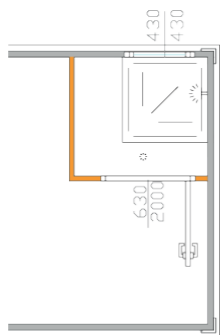
# PLOMBERIES ET SANITAIRES

OPTION SUR DEMANDE



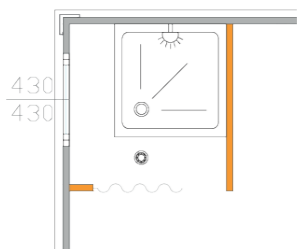
## SIM 01

Cloisons selon le plan  
 01 porte interne pleine 63x200cm  
 01 fenêtre wasistas 43\*43cm avec vitre imprimé  
 01 plafonnier lampe à LED 10W IP65  
 01 interrupteur  
 01 turque en ABS ou WC en céramique  
 01 porte papier  
 01 brosse de bain



## SIM 02

Cloisons selon le plan  
 01 porte interne pleine 63x200cm  
 01 fenêtre wasistas 43x43cm avec vitre imprimé  
 01 plafonnier lampe à LED 10W IP65  
 01 interrupteur  
 01 receveur de douche en céramique 70\*70cm  
 01 porte-savon  
 01 robinet mitigeur  
 01 bonde au sol pour évacuation des eaux  
 Option : Chauffe-eau électrique 10 lt

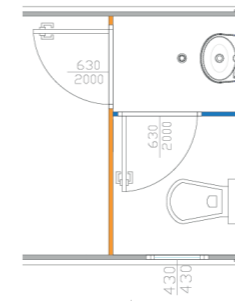


## SIM 03

Cloisons selon le plan  
 01 splash Rideau  
 01 fenêtre wasistas 43\*43cm avec vitre imprimé  
 01 plafonnier lampe à LED 10W IP65  
 01 interrupteur  
 01 receveur de douche en céramique 70\*70cm  
 01 porte-savon  
 01 robinet mitigeur  
 01 bonde au sol pour évacuation des eaux  
 Option : Chauffe-eau électrique 30 lt

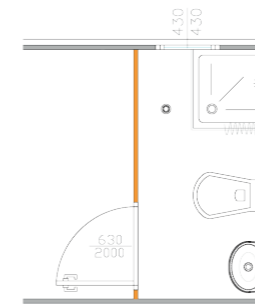


## SIM 04



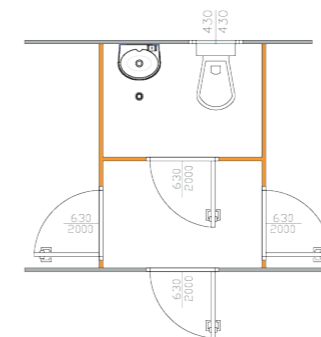
Cloisons selon le plan  
 01 porte interne pleine 63\*200cm  
 01 fenêtre wasistas 43\*43cm avec vitre imprimé  
 01 plafonnier lampe 10W IP65  
 01 interrupteur  
 01 prise électrique  
 01 turque en ABS ou WC en céramique  
 01 porte-savon  
 01 porte papier  
 01 brosse de bain  
 01 lavabo en ABS 45cm  
 01 miroir  
 01 bonde au sol pour évacuation des eaux  
 Option : Chauffe-eau électrique 10 lt  
 Option : Cloison avec porte installée et plafonnier avec interrupteur

## SIM 05



Cloisons selon le plan  
 01 porte interne pleine 63\*200cm  
 01 fenêtre wasistas 43\*43cm avec vitre imprimé  
 01 plafonnier lampe à LED 10W IP65  
 01 interrupteur  
 01 prise électrique  
 01 WC en céramique ou 01 turque en ABS  
 01 porte-savon  
 01 brosse de bain  
 01 porte papier  
 01 lavabo en ABS 45cm  
 01 miroir  
 01 receveur de douche en céramique 70\*70cm  
 01 splash rideau  
 01 porte-savon  
 01 robinet mitigeur  
 01 bonde au sol pour évacuation des eaux  
 Option : Chauffe-eau électrique 30 lt

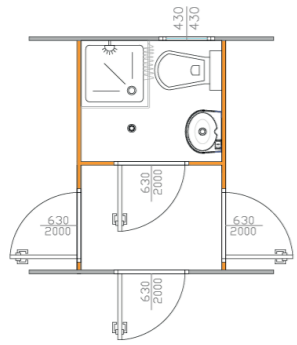
## SIM 06



Cloisons selon le plan  
 03 portes internes pleines 63\*200cm  
 01 fenestres wasistas 43\*43cm avec vitre imprimé  
 02 plafonniers internes 10W IP65  
 02 interrupteurs  
 01 prise électrique  
 01 turque en ABS ou WC en céramique  
 01 porte papier  
 01 brosse de bain  
 01 lavabo en ABS 45cm  
 01 miroir  
 01 bonde au sol pour évacuation des eaux  
 Option : Chauffe-eau électrique 10 lt

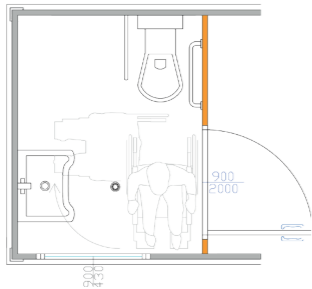


## SIM 07



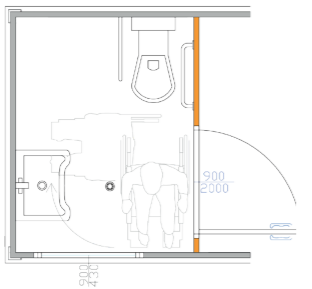
- Cloisons selon le plan
- 03 portes internes pleines 63\*200cm
- 01 fenêtre wasistas 43\*43cm vitre imprimé
- 02 plafonniers internes LED 10W IP65
- 02 interrupteurs
- 01 prise électrique
- 01 turque en ABS ou WC en céramique
- 01 porte-papier
- 01 brosse de bain
- 01 lavabo en ABS 45cm
- 01 miroir
- 01 recevoir de douche en céramique 70\*70cm
- 01 splash rideau
- 01 porte-savon
- 01 robinet mitigeur
- 01 bonde au sol pour évacuation des eaux
- Option : Chauffe-eau électrique 30 lt

## SIM 08



- Cloisons selon le plan
- 01 porte interne pleine 90\*200cm avec poigné clinique
- 01 fenêtre wasistas 90\*43cm avec vitre imprimé
- 01 plafonnier lampe LED 10W IP65
- 01 interrupteur
- 01 prise électrique
- 01 WC en céramique pour personnes à mobilité réduite
- 01 porte-papier
- 01 brosse de bain
- 01 kit poignés fixes pour handy
- 01 lavabo en céramique eau chaude/froide
- 01 miroir
- 01 éclairage de secours
- 01 avertisseur sonore
- 01 bonde au sol pour évacuation des eaux
- Option : Chauffe-eau électrique 10 lt

## SIM 09



- Cloisons selon le plan
- 01 porte interne pleine 90\*200cm avec poigné clinique
- 01 fenêtre wasistas 90\*43cm avec vitre imprimé
- 01 plafonnier lampe à LED 10W IP65
- 01 interrupteur
- 01 prise électrique
- 01 WC en céramique pour personnes à mobilité réduite
- 01 porte-papier
- 01 brosse de bain
- 01 kit poignés fixes pour handy
- 01 lavabo en céramique
- 01 miroir
- 01 éclairage de secours
- 01 avertisseur sonore
- 01 bonde au sol pour évacuation des eaux
- 01 recevoir de douche en céramique 70\*70cm avec siège et bonde siphonnée
- Option : Chauffe-eau électrique 30 lt





# NOS RÉALISATIONS



CENTRALE ÉLECTRIQUE EDF  
RICANTO AJACCIO



HÔPITAL AJACCIO



SIS2B CORTE



AGENCE EUROMAT MARSEILLE



LYCÉE DE CORTE



UNIVERSITÉ DE CORTE



AIÒ FESTIVAL AJACCIO



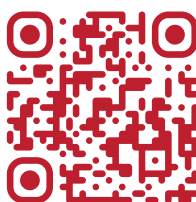
SOCIÉTÉ INSULAIRE PÉTROLIÈRE AJACCIO





# 8 AGENCES EN CORSE ET EN RÉGION PACA

Contactez-nous dès maintenant



euromat.fr



+33 6 07 82 35 04

## AJACCIO

agenceajaccio@euromatcorse.com  
Lieu-dit Pernicaggio, Caldaniccia  
20167 SARROLA-CARCOPINO  
+33 4 95 58 83 56

## CALVI

agencecalvi@euromatcorse.com  
RT30 - Lieu-dit Piombone  
20260 LUMIO  
+33 4 95 58 83 56

## GHISONACCIA

agenceghisonaccia@euromatcorse.com  
RT10 - Lieu-dit Ancatorta  
20240 GHISONACCIA  
+33 4 95 58 83 56

## AUBAGNE

agenceaubagne@euromatsud.com  
164 Chem. de Saint-Lambert  
13821 LA PENNE-SUR-HUVEAUNE  
+33 4 88 22 43 33

## BASTIA

agencebastia@euromatcorse.com  
RT 11 - Lieu-dit Tragone  
20620 BIGUGLIA  
+33 4 95 58 83 56

## CORTE

agencecorte@euromatcorse.com  
RT50 - Lieu-dit Lergie  
20250 CORTE  
+33 4 95 58 83 56

## PORTO-VECCHIO

agenceportovecchio@euromatcorse.com  
Av. du Général Boissoudy  
20137 PORTO-VECCHIO  
+33 4 95 58 83 56

## ROGNAC

agencerognac@euromatsud.com  
529 Avenue Denis Papin  
13340 ROGNAC  
+33 4 86 64 16 68